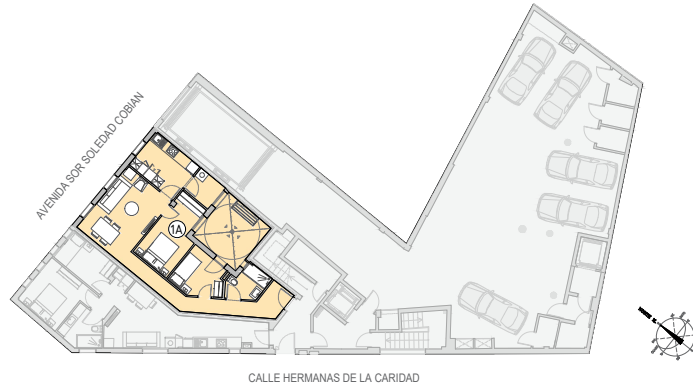


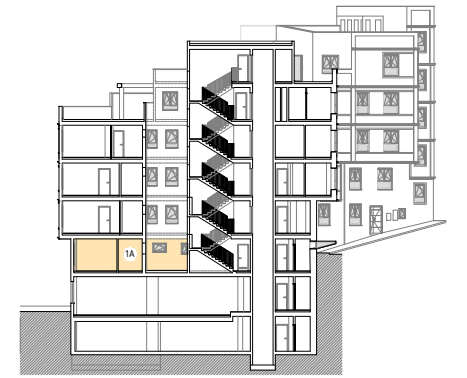
Edificio NOELIA

Planta 01. VIVIENDA 1A

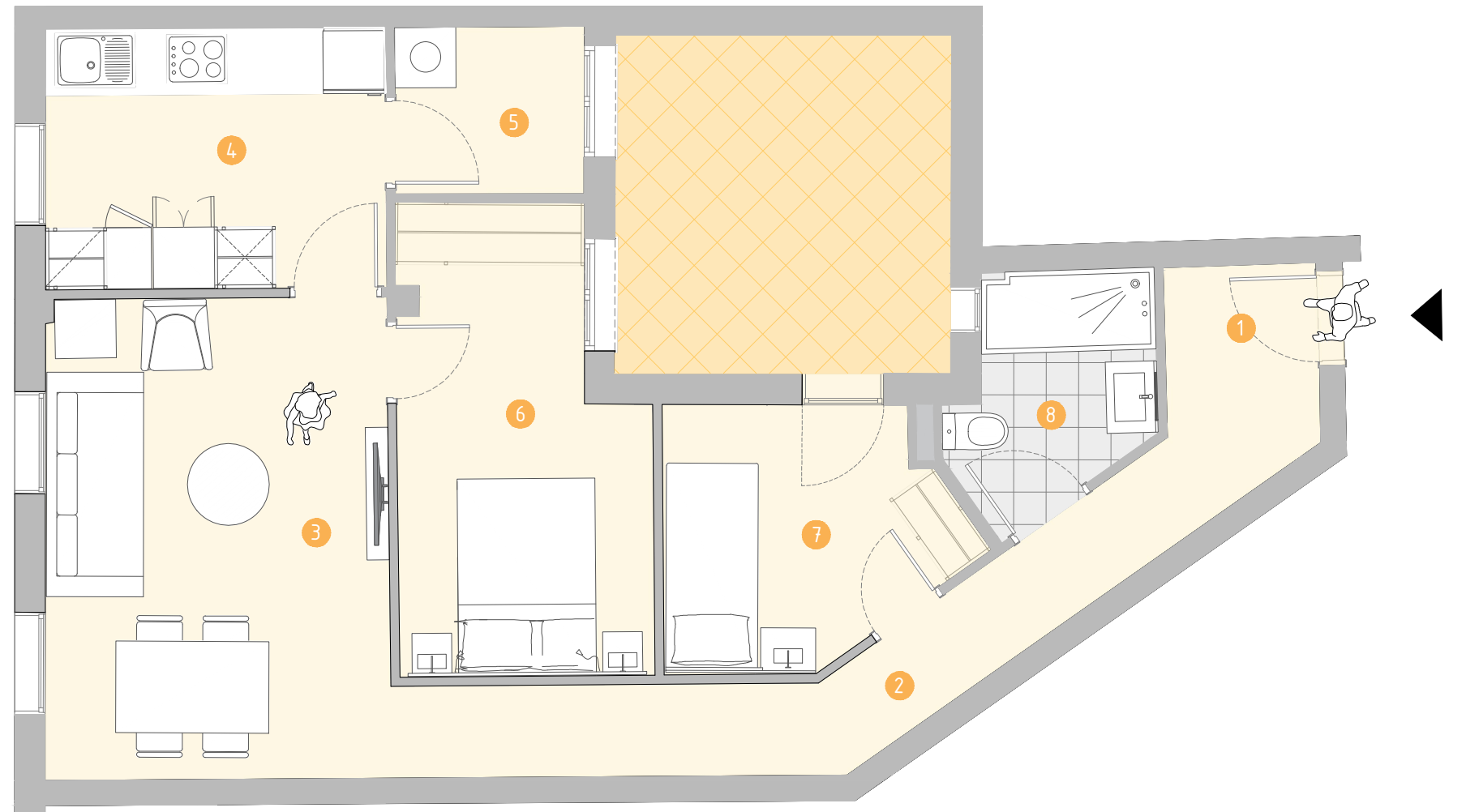


VIVIENDA 1A

PLANTA 1



SECCIÓN



VIVIENDA:

SUPERFICIE ÚTIL: 59,35 m²

- 1 Vestíbulo: 2,57 m²
- 2 Pasillo: 8,35 m²
- 3 Estar-comedor: 15,88 m²
- 4 Cocina: 8,49 m²
- 5 Solana: 3,05 m²
- 6 Dormitorio 1: 10,26 m²
- 7 Dormitorio 2: 6,72 m²
- 8 Baño: 4,03 m²

SUPERFICIE CONSTRUIDA: 69,78 m²

PATIO:

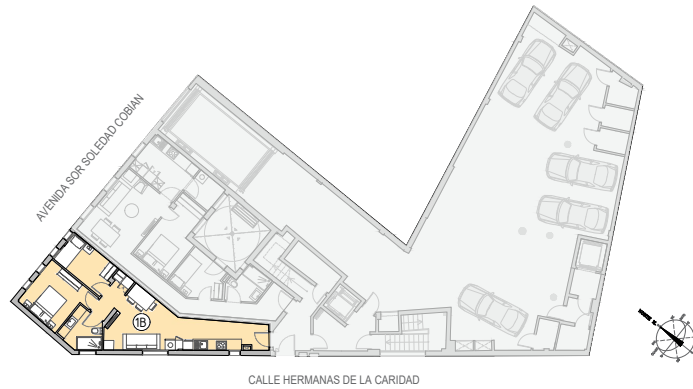
SUPERFICIE ÚTIL: 10,87 m²



Escala 1/30

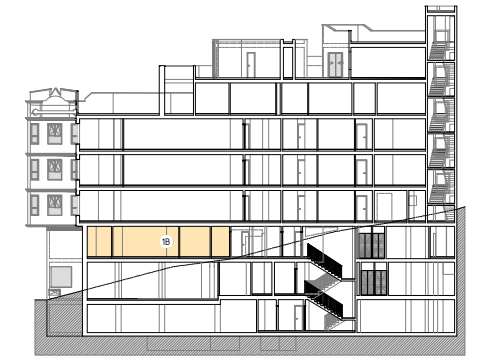
Edificio NOELIA

Planta 01. VIVIENDA 1B

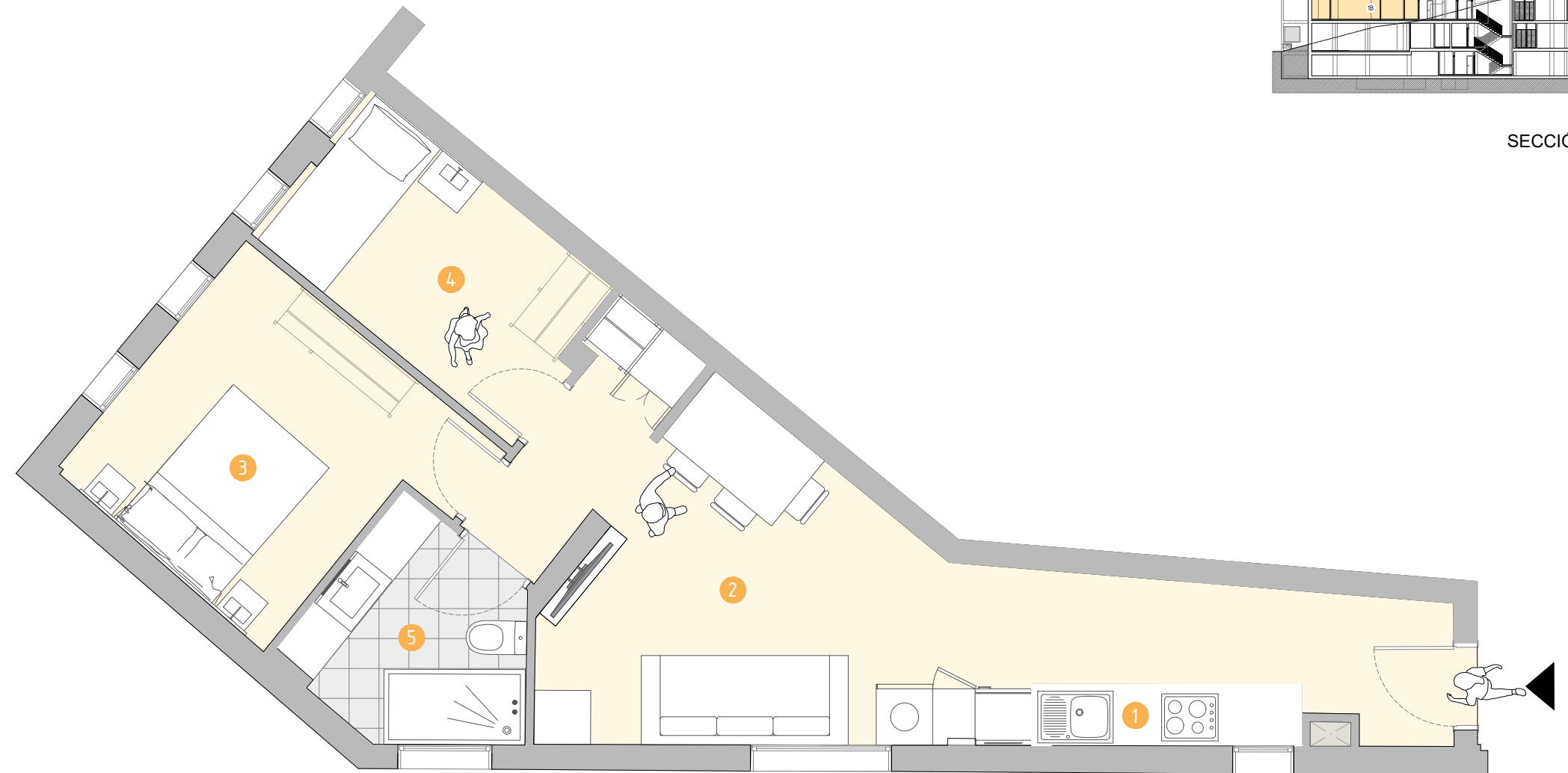


VIVIENDA 1B

PLANTA 1



SECCIÓN



VIVIENDA:

SUPERFICIE ÚTIL: 46,45 m²

- 1 Cocina: 8,85 m²
- 2 Estar-comedor: 15,90 m²
- 3 Dormitorio 1: 10,00 m²
- 4 Dormitorio 2: 6,87 m²
- 5 Baño: 4,83 m²

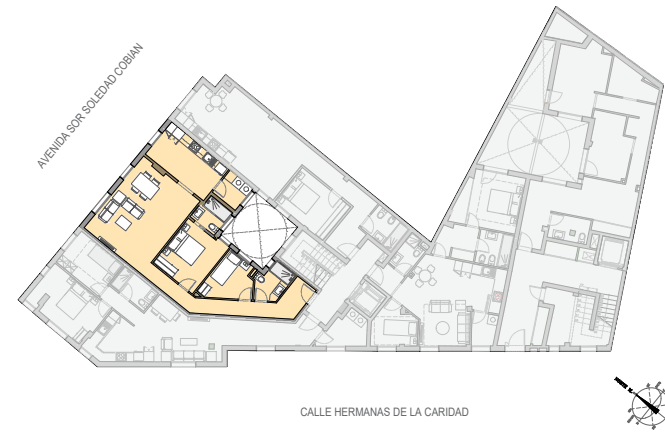
SUPERFICIE CONSTRUIDA: 56,54 m²



Escala 1/30

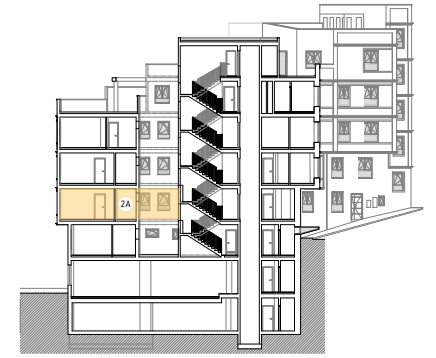
Edificio NOELIA

Planta 02. VIVIENDA 2A



VIVIENDA 2A

PLANTA 2



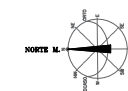
SECCIÓN



VIVIENDA:

SUPERFICIE ÚTIL:	72,82 m ²
1 Vestíbulo:	2,98 m ²
2 Pasillo:	7,22 m ²
3 Estar-comedor:	24,47 m ²
4 Cocina:	11,08 m ²
5 Dormitorio 1:	10,48 m ²
6 Dormitorio 2:	6,59 m ²
7 Baño 1:	3,12 m ²
8 Baño 2:	3,87 m ²
9 Solana:	3,01 m ²

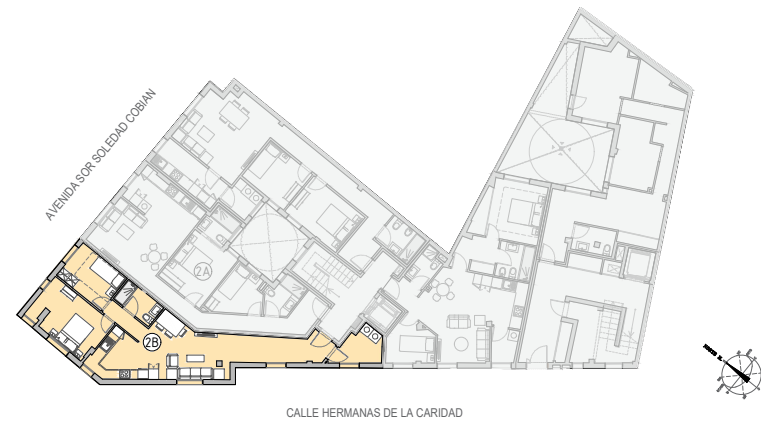
SUPERFICIE CONSTRUIDA: 85,66 m²



Escala 1/30

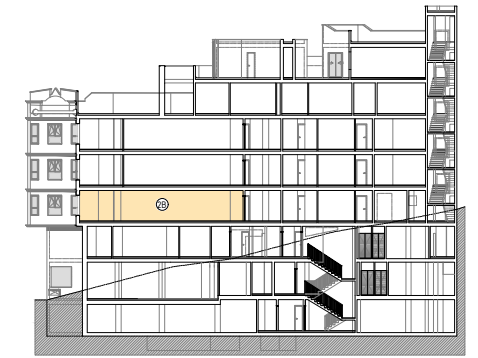
Edificio NOELIA

Planta 02. VIVIENDA 2B



VIVIENDA 2B

PLANTA 2



SECCIÓN

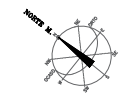


VIVIENDA:

SUPERFICIE ÚTIL: 61,62 m²

- 1 Vestíbulo: 1,55 m²
- 2 Pasillo: 5,07 m²
- 3 Estar-comedor: 15,66 m²
- 4 Cocina: 8,81 m²
- 5 Pasillo habitaciones: 2,43 m²
- 6 Dormitorio 1: 11,93 m²
- 7 Dormitorio 2: 7,84 m²
- 8 Baño: 3,66 m²
- 9 Solana: 4,67 m²

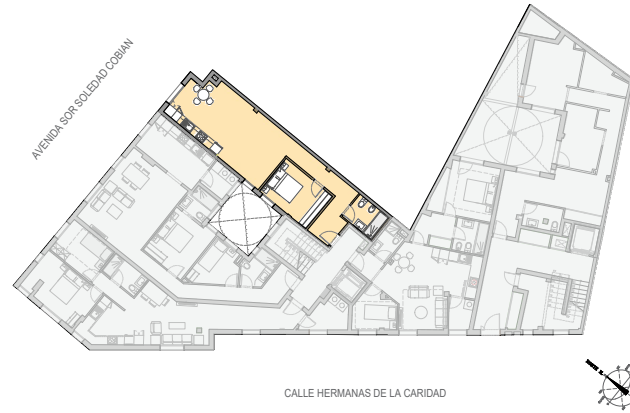
SUPERFICIE CONSTRUIDA: 75,10 m²



Escala 1/40

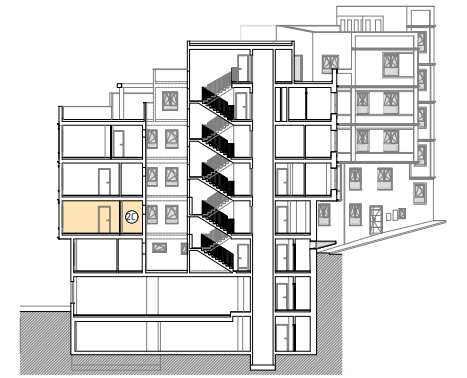
Edificio NOELIA

Planta 02. VIVIENDA 2C



VIVIENDA 2C

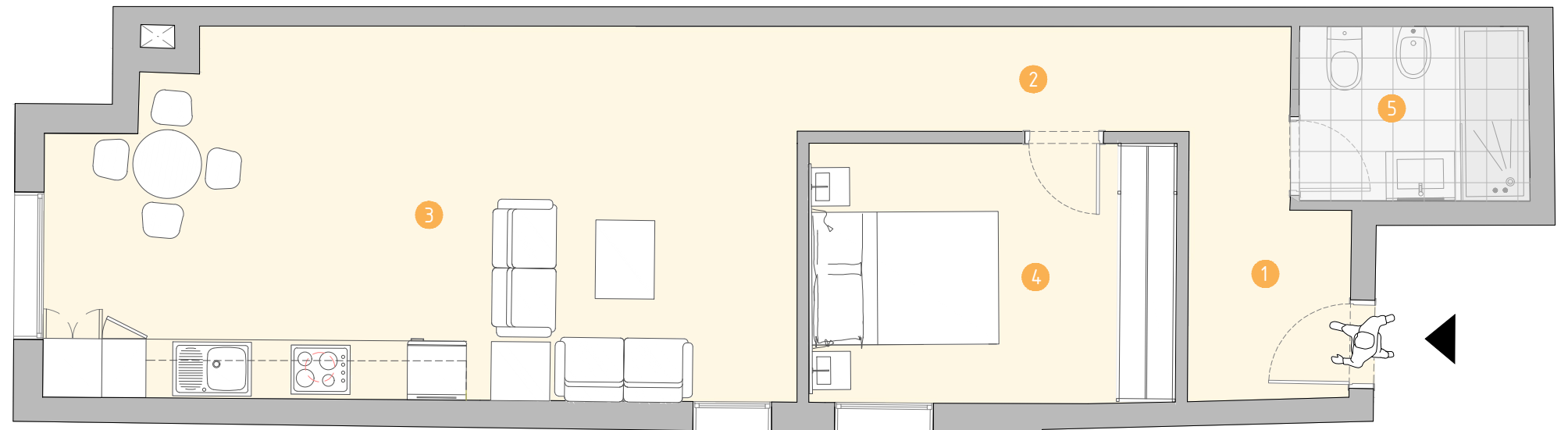
PLANTA 2



SECCIÓN

VIVIENDA:

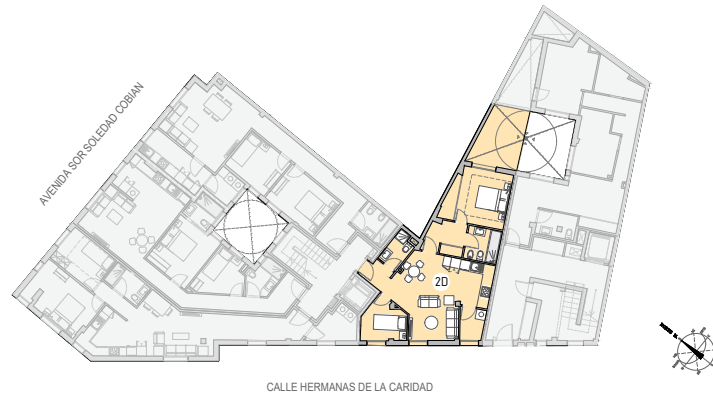
SUPERFICIE ÚTIL:	51,16 m ²
1 Vestíbulo:	3,18 m ²
2 Pasillo:	6,35 m ²
3 Estar-comedor-cocina:	27,02 m ²
4 Dormitorio 1:	10,50 m ²
5 Baño:	4,11 m ²
SUPERFICIE CONSTRUIDA:	60,07 m ²



Escala 1/30

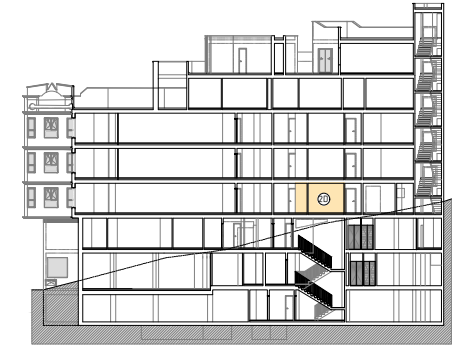
Edificio NOELIA

Planta 02. VIVIENDA 2D



VIVIENDA 2D

PLANTA 2



SECCIÓN

VIVIENDA:

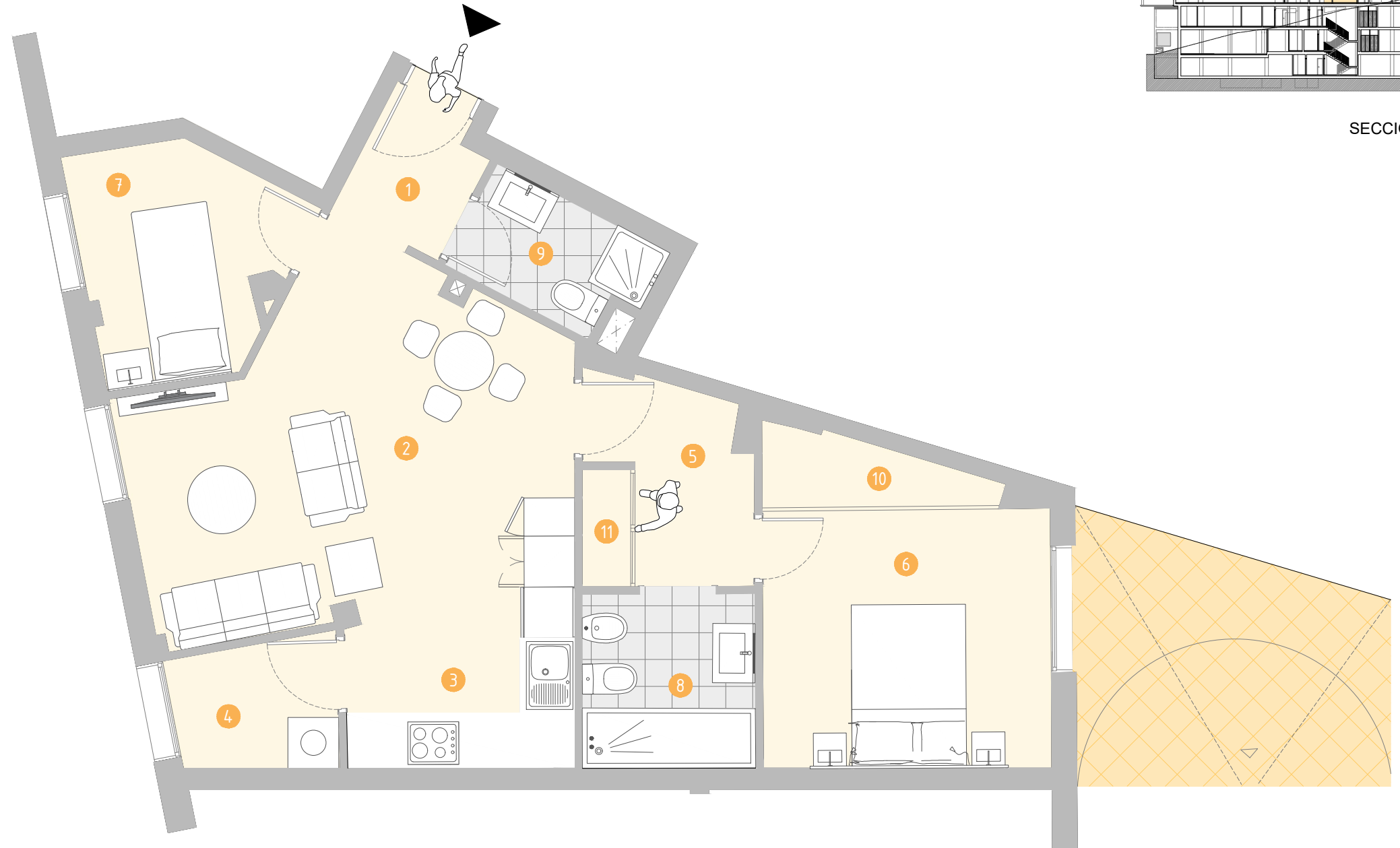
SUPERFICIE ÚTIL: 59,56 m²

1 Vestíbulo:	2,30 m ²
2 Estar-comedor:	15,67 m ²
3 Cocina:	8,56 m ²
4 Solana:	2,85 m ²
5 Pasillo:	3,77 m ²
6 Dormitorio 1:	10,36 m ²
7 Dormitorio 2:	6,09 m ²
8 Baño 1:	4,20 m ²
9 Baño 2:	2,85 m ²
10 Armario dormitorio:	2,05 m ²
11 Armario pasillo:	0,86 m ²

SUPERFICIE CONSTRUIDA: 69,74 m²

PATIO:

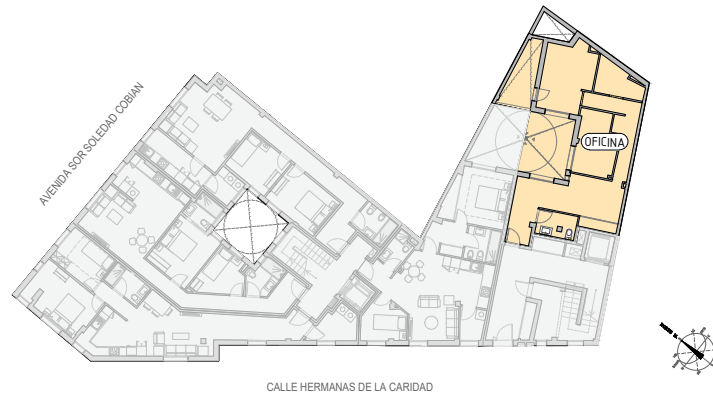
SUPERFICIE ÚTIL: 10,07 m²



Escala 1/30

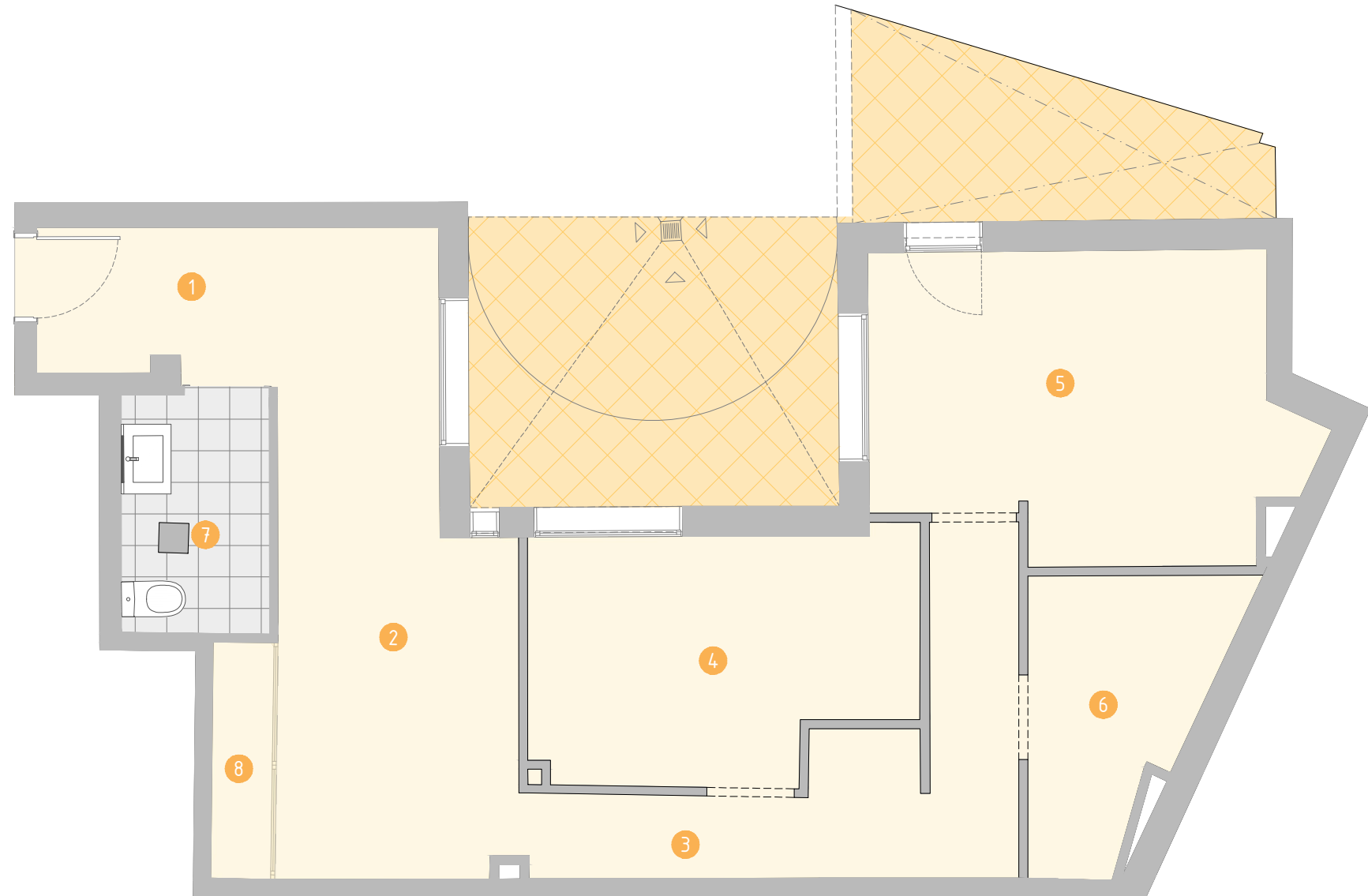
Edificio NOELIA

Planta 02. OFICINAS



OFICINAS

PLANTA 2



OFICINAS:

SUPERFICIE ÚTIL:	55,72 m ²
1 Vestíbulo:	3,63 m ²
2 Sala entrada:	13,40 m ²
3 Pasillo:	7,42 m ²
4 Despacho 1:	9,12 m ²
5 Despacho 2:	12,24 m ²
6 Almacén:	4,84 m ²
7 Aseo:	3,56 m ²
8 Armario oficina:	1,51 m ²

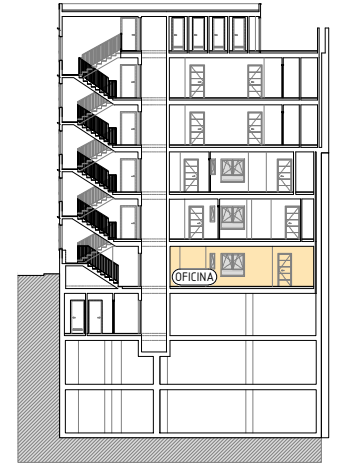
SUPERFICIE CONSTRUIDA: 68,08 m²

PATIO DESPACHO 1:

SUPERFICIE ÚTIL: 10,21 m²

PATIO DESPACHO 2:

SUPERFICIE ÚTIL: 6,26 m²



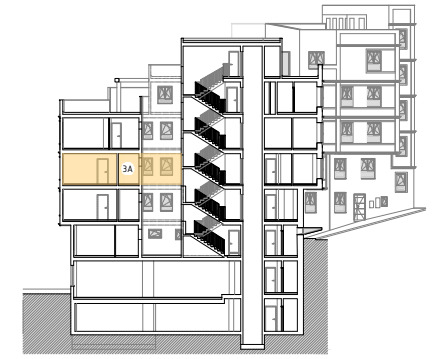
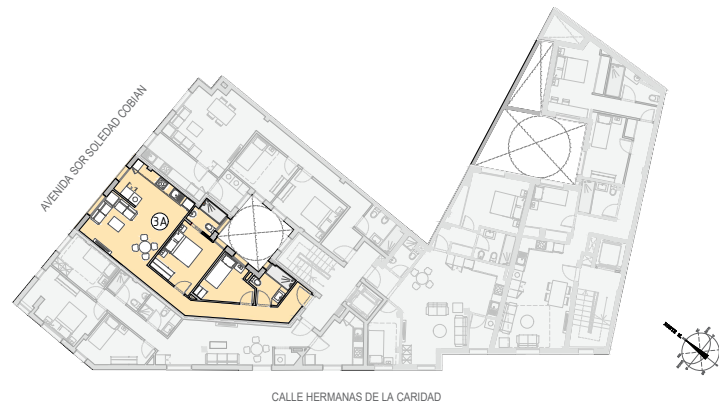
SECCIÓN



Escala 1/30

Edificio NOELIA

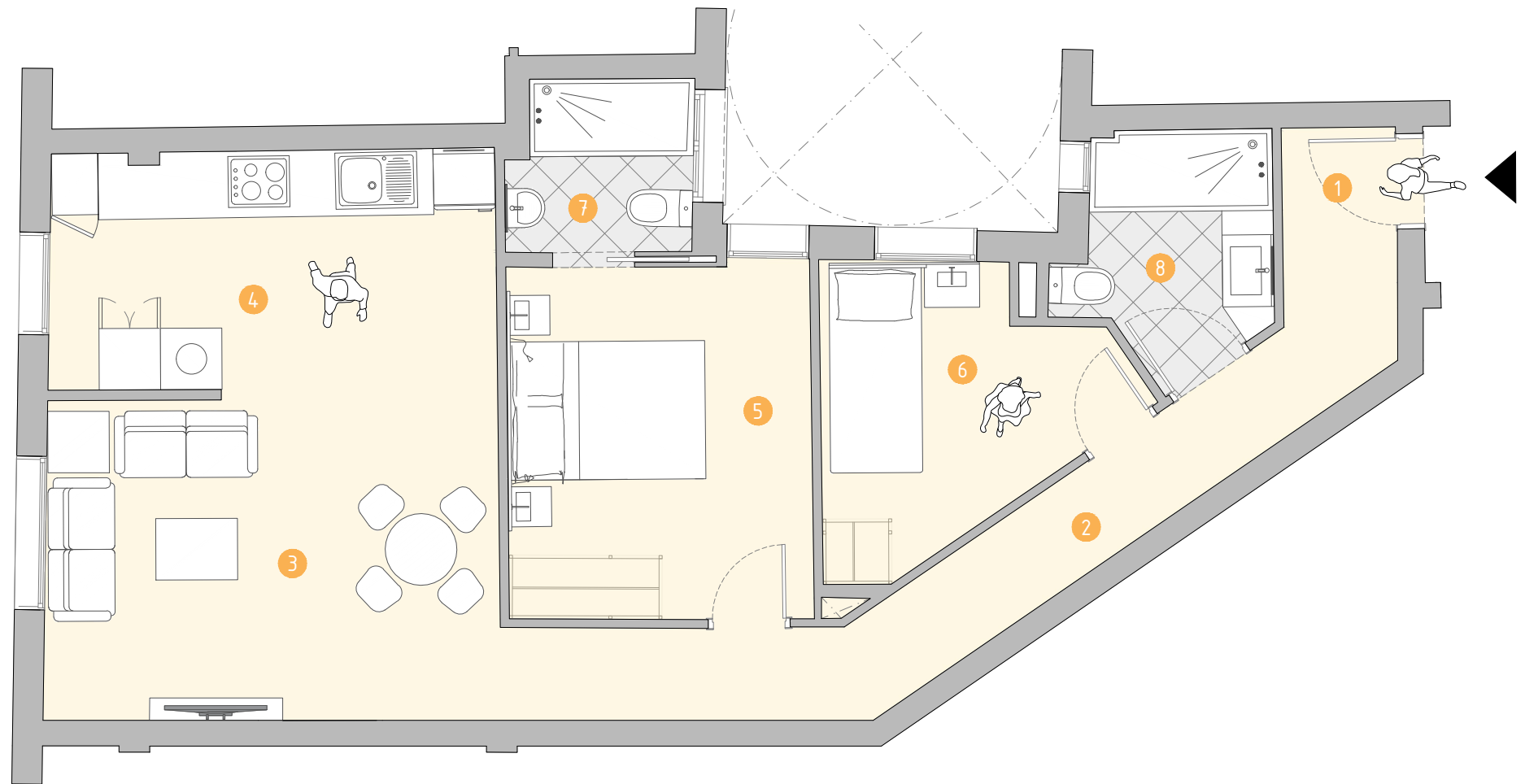
Planta 03. VIVIENDA 3A



SECCIÓN

VIVIENDA 3A

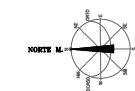
PLANTA 3



VIVIENDA:

SUPERFICIE ÚTIL:	59,33 m ²
1 Vestíbulo:	2,35 m ²
2 Pasillo:	6,35 m ²
3 Estar-comedor:	15,89 m ²
4 Cocina:	10,41 m ²
5 Dormitorio 1:	10,30 m ²
6 Dormitorio 2:	6,97 m ²
7 Baño 1:	2,92 m ²
8 Baño 2:	4,14 m ²

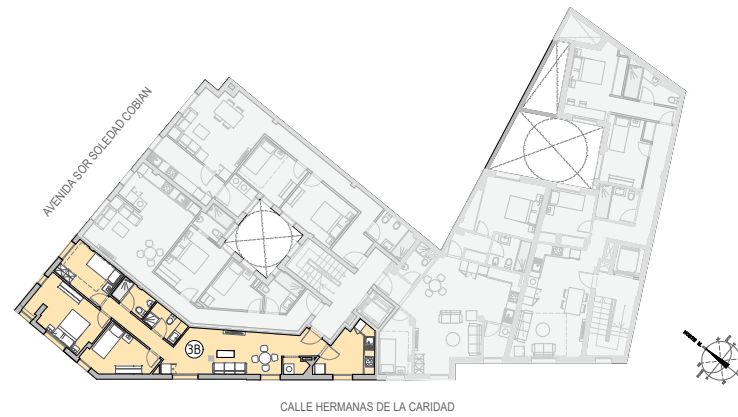
SUPERFICIE CONSTRUIDA: 69,08 m²



Escala 1/30

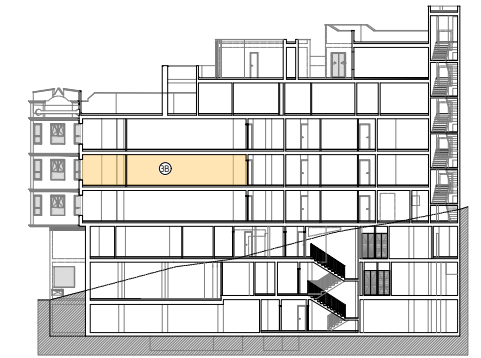
Edificio NOELIA

Planta 03. VIVIENDA 3B



VIVIENDA 3B

PLANTA 3



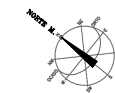
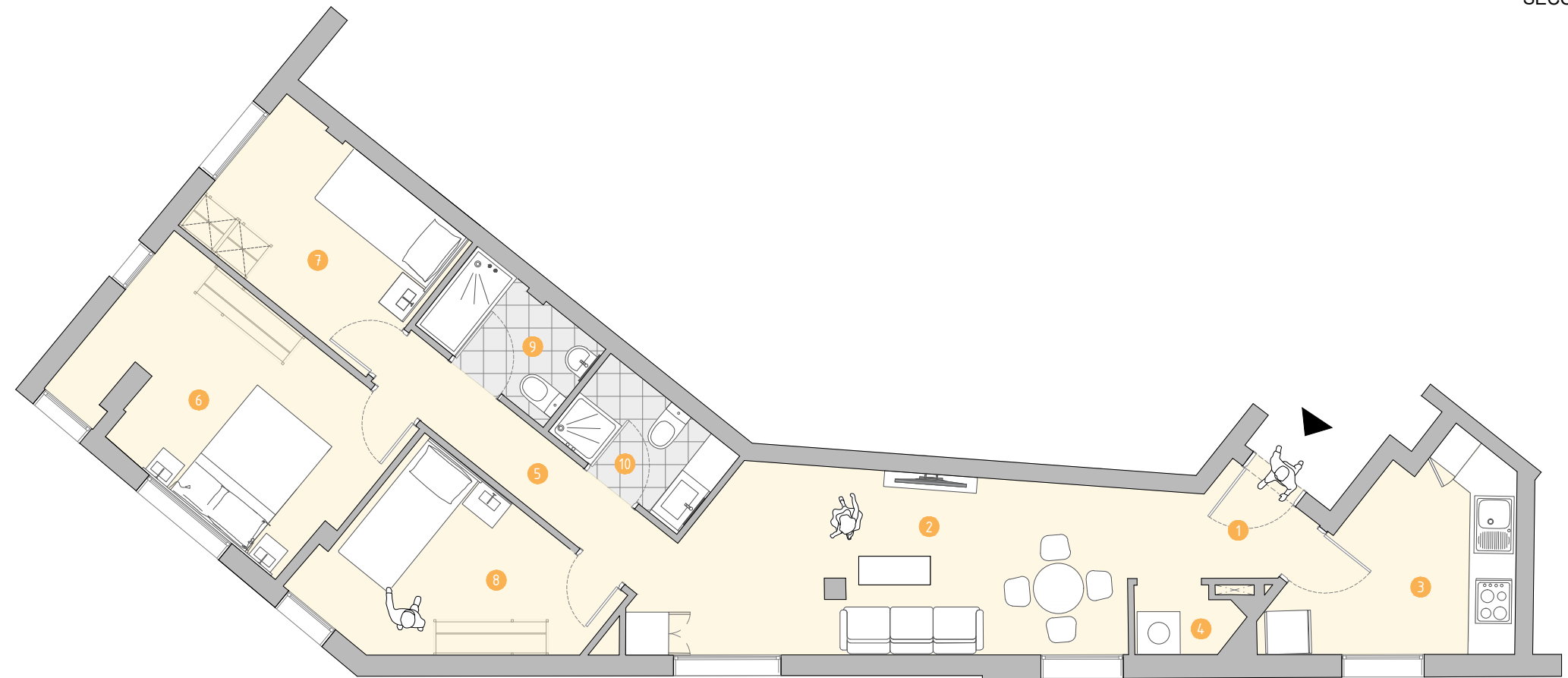
SECCIÓN

VIVIENDA:

SUPERFICIE ÚTIL: 67,97 m²

1 Vestíbulo:	3,12 m ²
2 Estar-comedor:	16,24 m ²
3 Cocina:	7,89 m ²
4 Solana:	1,28 m ²
5 Pasillo:	4,33 m ²
6 Dormitorio 1:	12,13 m ²
7 Dormitorio 2:	7,97 m ²
8 Dormitorio 3:	8,62 m ²
9 Baño 1:	3,18 m ²
10 Baño 2:	3,21 m ²

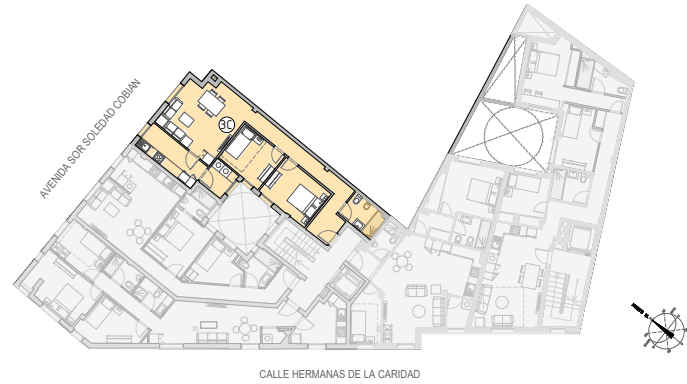
SUPERFICIE CONSTRUIDA: 82,76 m²



Escala 1/40

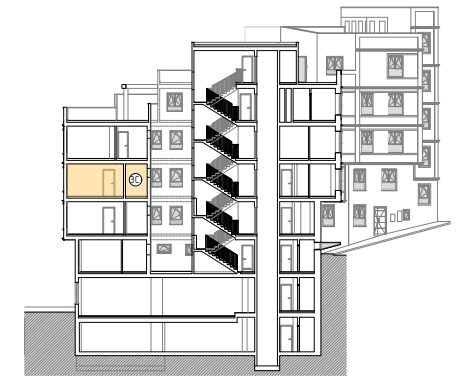
Edificio NOELIA

Planta 03. VIVIENDA 3C



VIVIENDA 3C

PLANTA 3

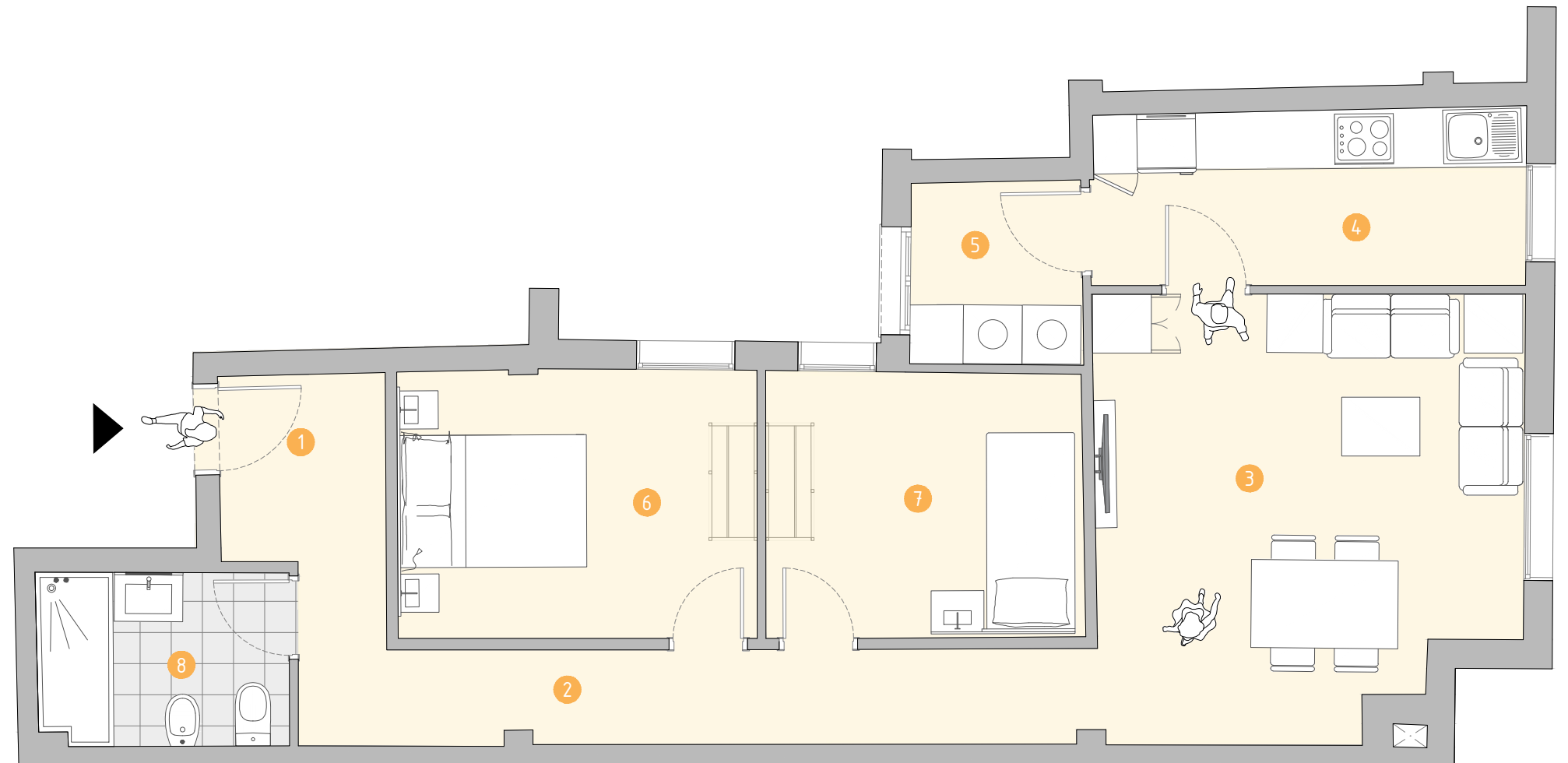


SECCIÓN

VIVIENDA:

SUPERFICIE ÚTIL:	65,16 m ²
1 Vestíbulo:	3,24 m ²
2 Pasillo:	8,69 m ²
3 Estar-comedor:	18,74 m ²
4 Cocina:	7,91 m ²
5 Solana:	3,27 m ²
6 Dormitorio 1:	10,01 m ²
7 Dormitorio 2:	8,78 m ²
8 Baño:	4,52 m ²

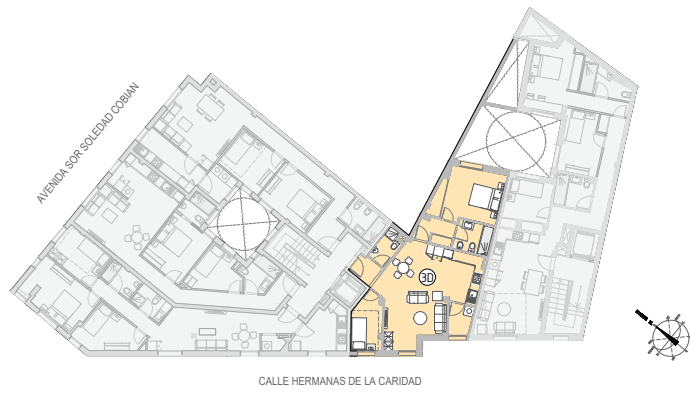
SUPERFICIE CONSTRUIDA: 77,21 m²



Escala 1/30

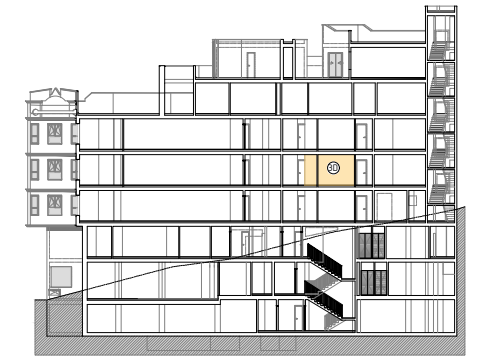
Edificio NOELIA

Planta 03. VIVIENDA 3D

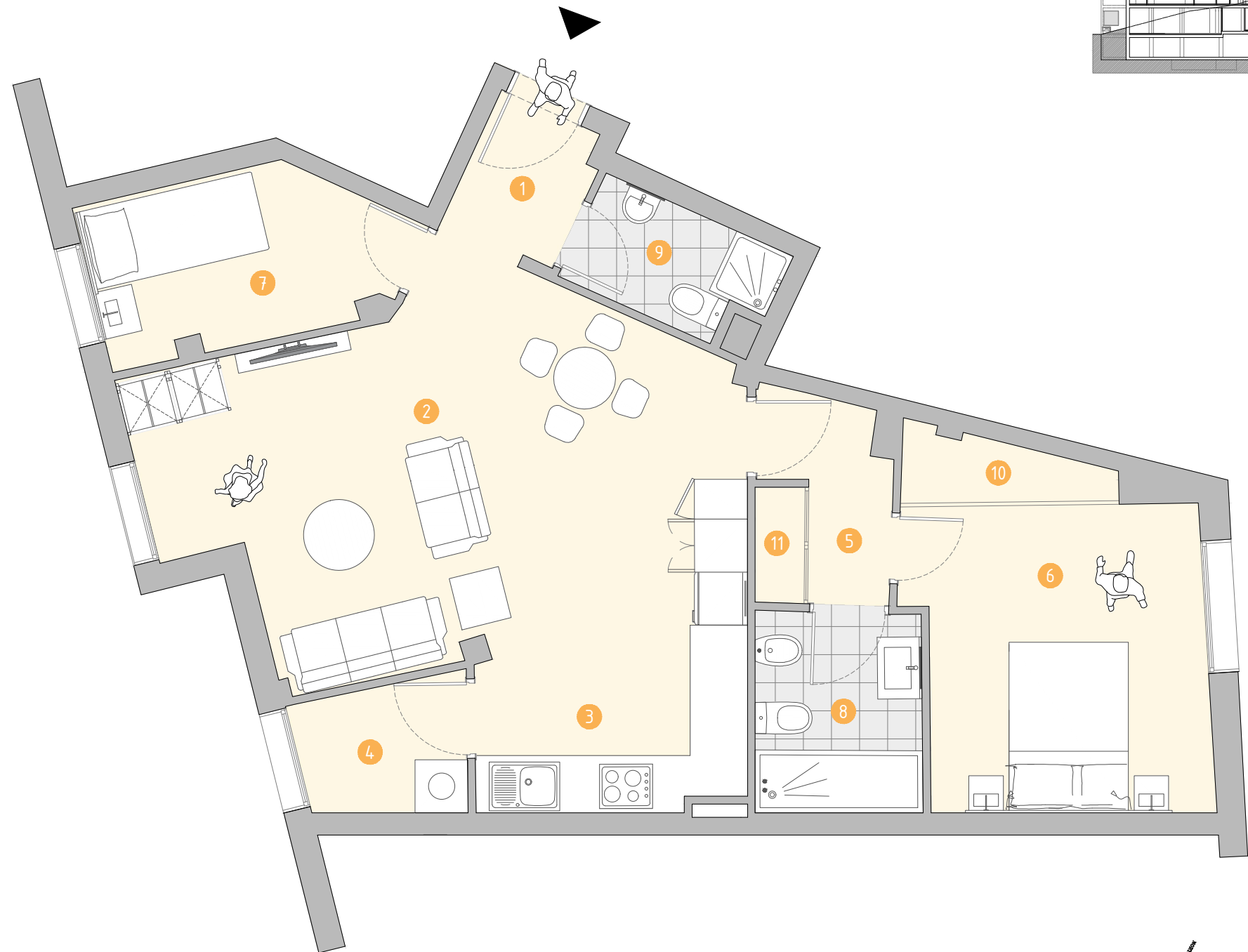


VIVIENDA 3D

PLANTA 3



SECCIÓN



VIVIENDA:

SUPERFICIE ÚTIL: 65,35 m²

1	Recibidor:	2,29 m ²
2	Estar-comedor:	20,62 m ²
3	Cocina:	9,94 m ²
4	Solana:	2,74 m ²
5	Pasillo:	2,63 m ²
6	Dormitorio 1:	11,35 m ²
7	Dormitorio 2:	6,30 m ²
8	Baño 1:	4,28 m ²
9	Baño 2:	2,74 m ²
10	Armario dormitorio:	1,68 m ²
11	Armario pasillo:	0,78 m ²

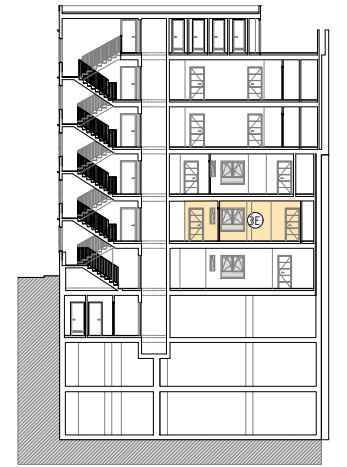
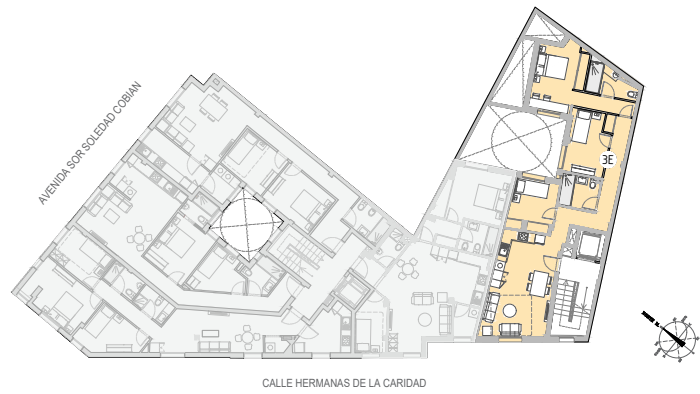
SUPERFICIE CONSTRUIDA: 76,31 m²



Escala 1/30

Edificio NOELIA

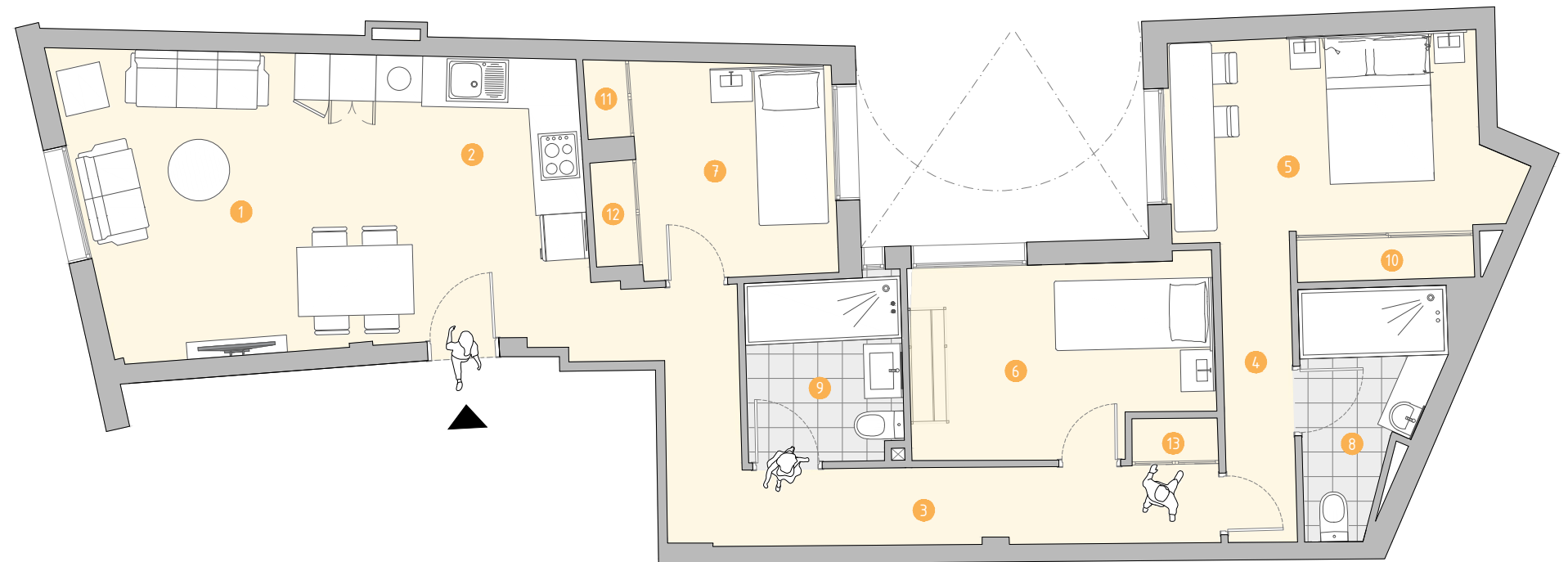
Planta 03. VIVIENDA 3E



SECCIÓN

VIVIENDA 3E

PLANTA 3



VIVIENDA:

SUPERFICIE ÚTIL: 79,20 m²

1	Estar-comedor:	17,62 m ²
2	Cocina:	7,92 m ²
3	Pasillo:	9,93 m ²
4	Dormitorio 1 (entrada):	3,51 m ²
5	Dormitorio 1:	10,83 m ²
6	Dormitorio 2:	9,32 m ²
7	Dormitorio 3:	7,14 m ²
8	Baño 1:	4,76 m ²
9	Baño 2:	4,70 m ²
10	Armario dormitorio 1:	1,39 m ²
11	Armario dormitorio 2:	0,60 m ²
12	Armario dormitorio 2.1:	0,81 m ²
13	Armario pasillo:	0,67 m ²

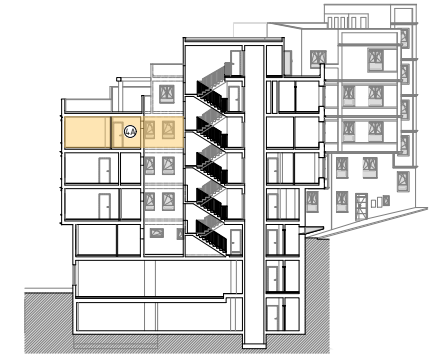
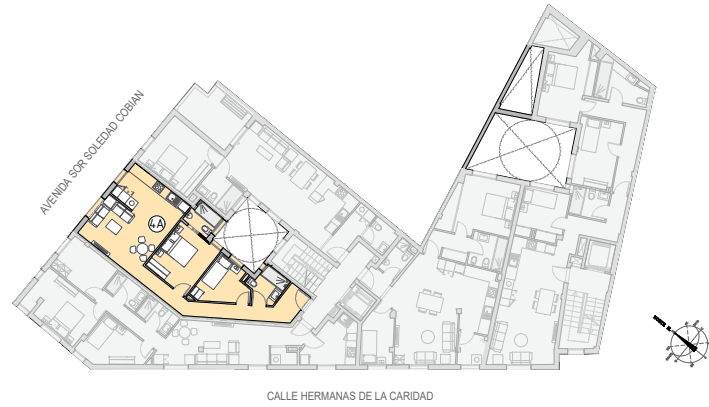
SUPERFICIE CONSTRUIDA: 94,99 m²



Escala 1/40

Edificio NOELIA

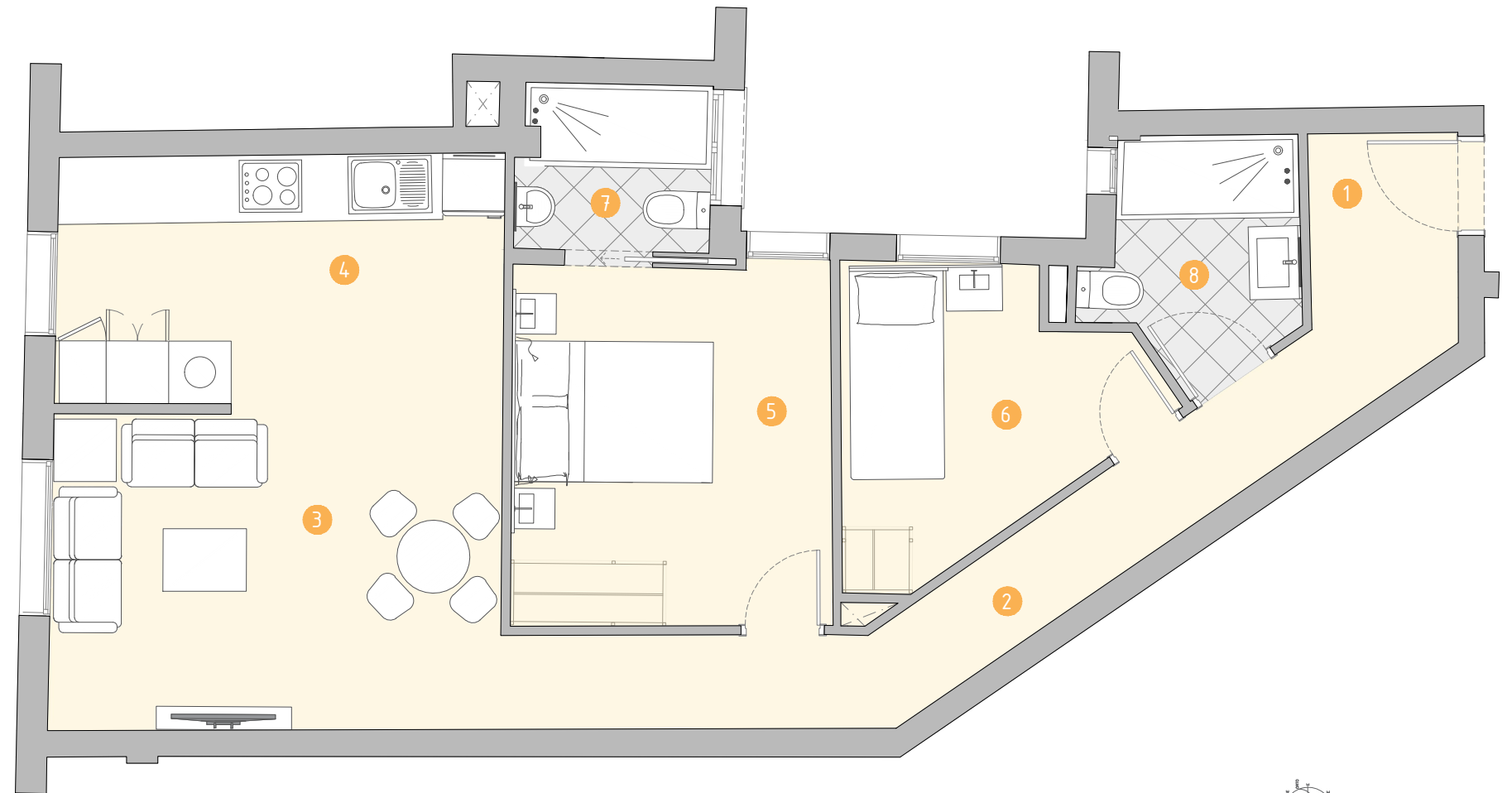
Planta 04. VIVIENDA 4A



SECCIÓN

VIVIENDA 4A

PLANTA 4

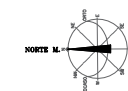


VIVIENDA:

SUPERFICIE ÚTIL: 59,47 m²

- 1 Vestíbulo: 2,78 m²
- 2 Pasillo: 8,53 m²
- 3 Estar-comedor: 13,11 m²
- 4 Cocina: 10,49 m²
- 5 Dormitorio 1: 10,65 m²
- 6 Dormitorio 2: 7,00 m²
- 7 Baño 1: 2,91 m²
- 8 Baño 2: 4,00 m²

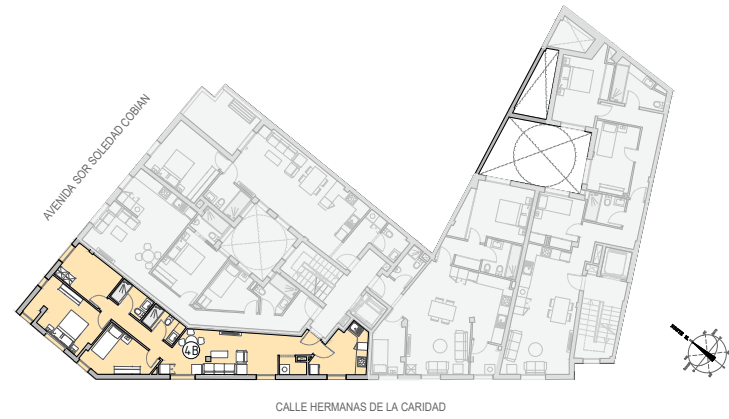
SUPERFICIE CONSTRUIDA: 69,05 m²



Escala 1/30

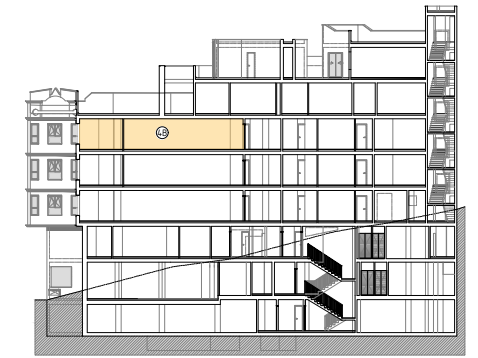
Edificio NOELIA

Planta 04. VIVIENDA 4B



VIVIENDA 4B

PLANTA 4



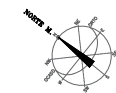
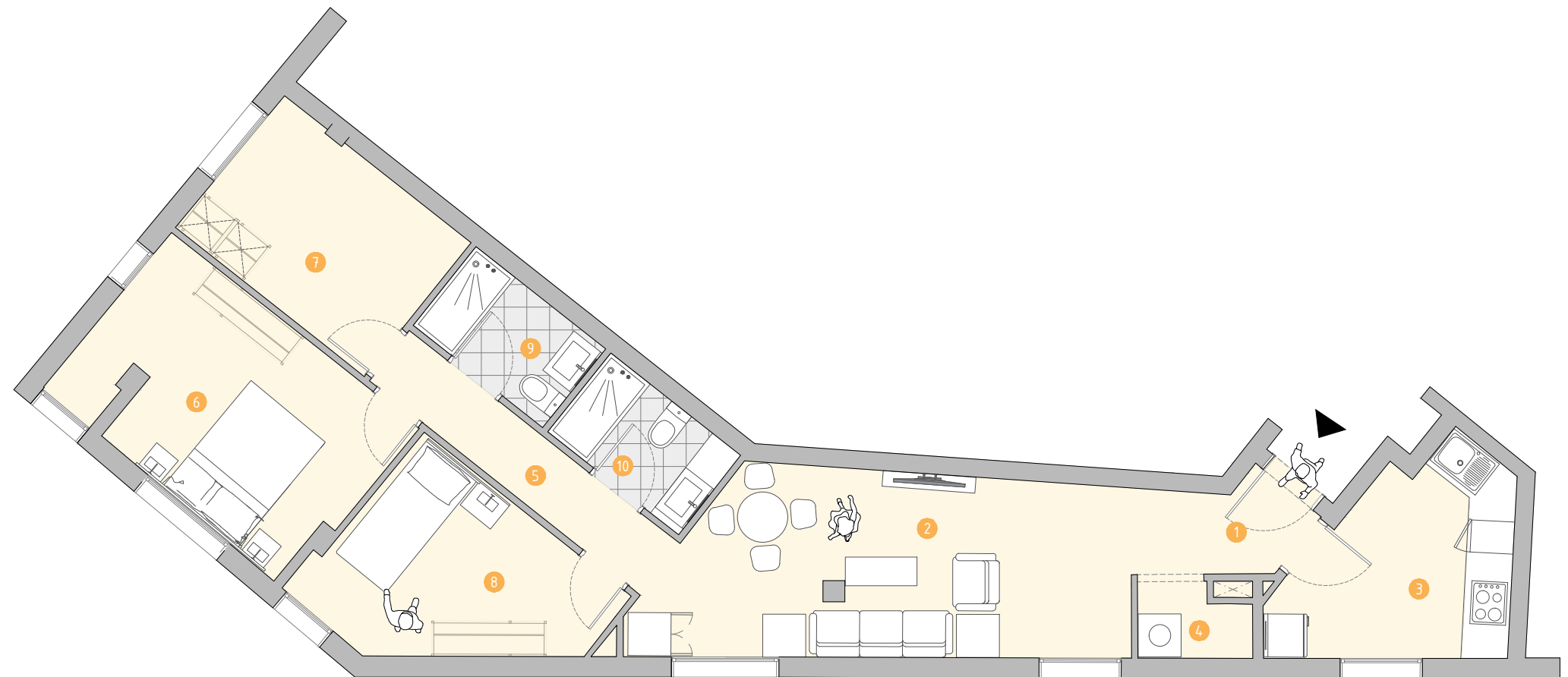
SECCIÓN

VIVIENDA:

SUPERFICIE ÚTIL: 68,73 m²

1 Vestíbulo:	1,27 m ²
2 Estar-comedor:	18,19 m ²
3 Cocina:	7,97 m ²
4 Solana:	1,52 m ²
5 Pasillo:	4,32 m ²
6 Dormitorio 1:	12,20 m ²
7 Dormitorio 2:	7,94 m ²
8 Dormitorio 3:	8,84 m ²
9 Baño 1:	3,22 m ²
10 Baño 2:	3,26 m ²

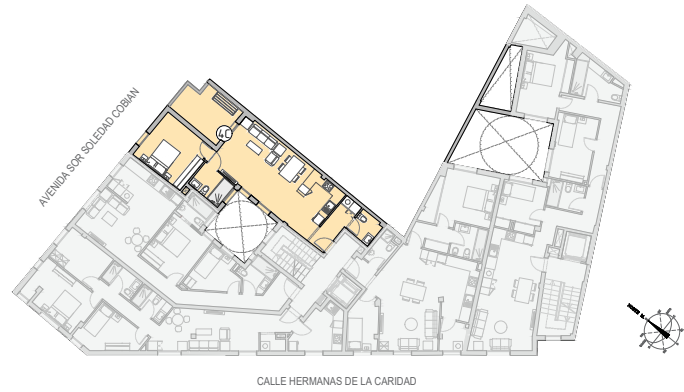
SUPERFICIE CONSTRUIDA: 82,97 m²



Escala 1/40

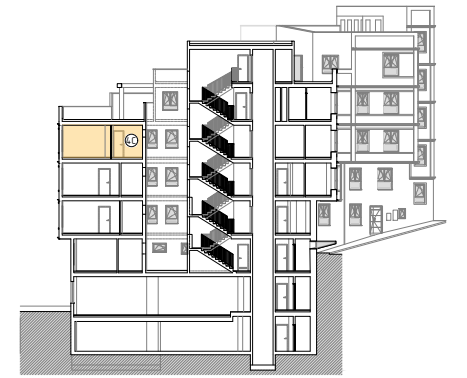
Edificio NOELIA

Planta 04. VIVIENDA 4C



VIVIENDA 4C

PLANTA 4



SECCIÓN

VIVIENDA:

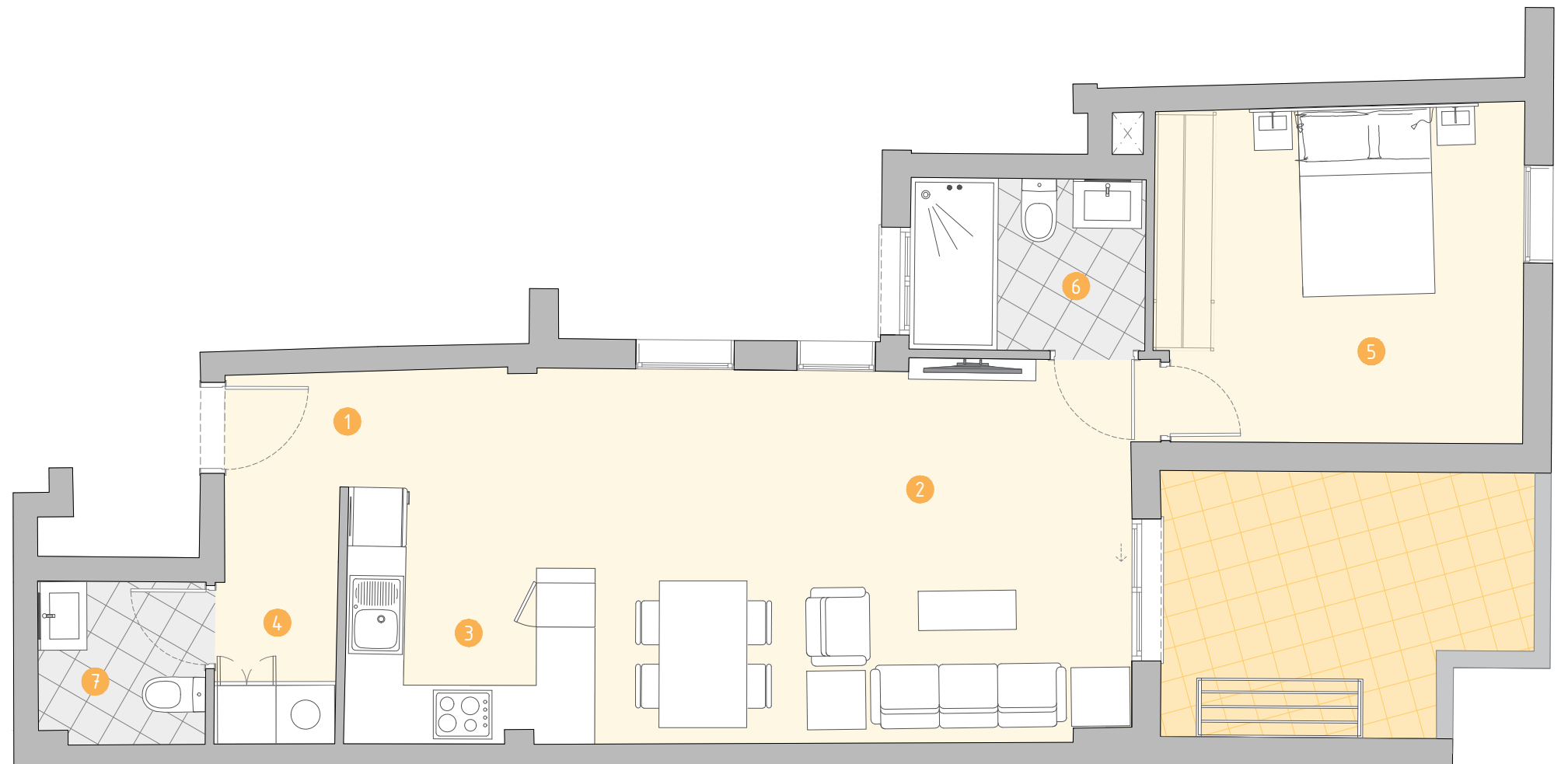
SUPERFICIE ÚTIL: 55,52 m²

- 1 Vestíbulo: 2,52 m²
- 2 Estar-comedor: 24,50 m²
- 3 Cocina: 6,58 m²
- 4 Solana: 2,04 m²
- 5 Dormitorio 1: 12,84 m²
- 6 Baño: 4,23 m²
- 7 Aseo: 2,81 m²

SUPERFICIE CONSTRUIDA: 66,25 m²

TERRAZA:

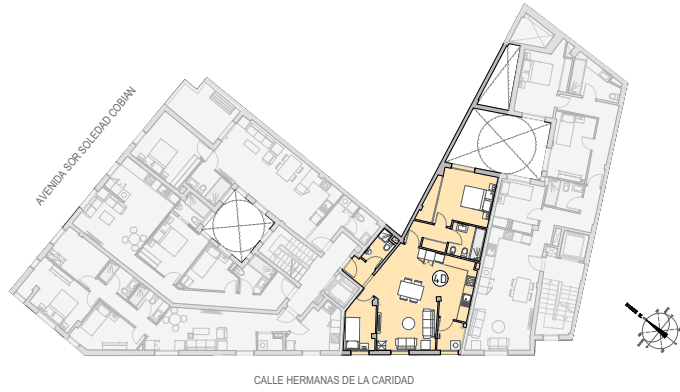
SUPERFICIE ÚTIL: 9,50 m²



Escala 1/30

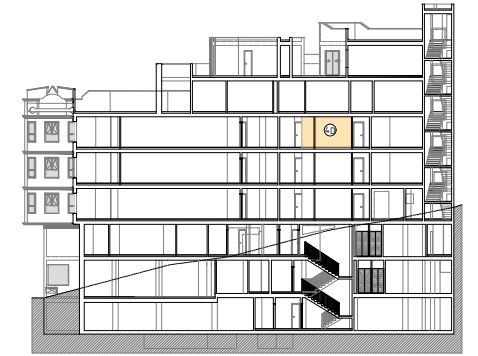
Edificio NOELIA

Planta 04. VIVIENDA 4D

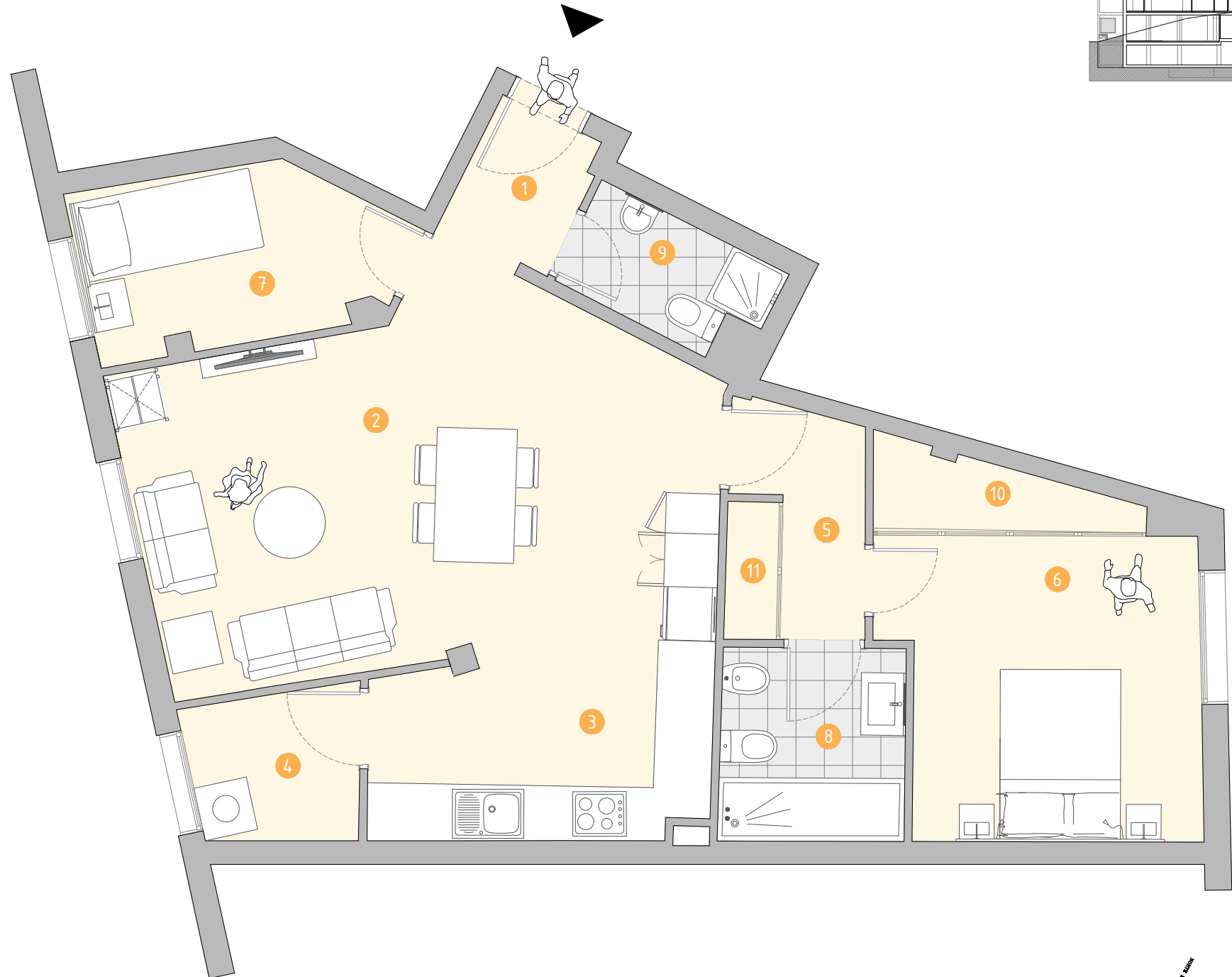


VIVIENDA 4D

PLANTA 4



SECCIÓN



VIVIENDA:

SUPERFICIE ÚTIL: 69,57 m²

1 Vestíbulo:	2,25 m ²
2 Estar-comedor:	20,26 m ²
3 Cocina:	12,69 m ²
4 Solana:	2,98 m ²
5 Pasillo:	2,97 m ²
6 Dormitorio 1:	11,57 m ²
7 Dormitorio 2:	6,44 m ²
8 Baño 1:	4,49 m ²
9 Baño 2:	2,68 m ²
10 Armario dormitorio:	2,28 m ²
11 Armario pasillo:	0,96 m ²

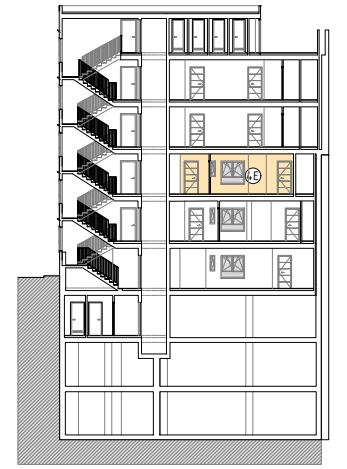
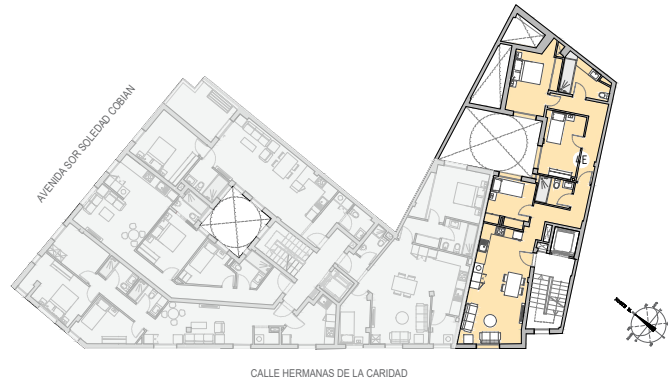
SUPERFICIE CONSTRUIDA: 80,32 m²



Escala 1/30

Edificio NOELIA

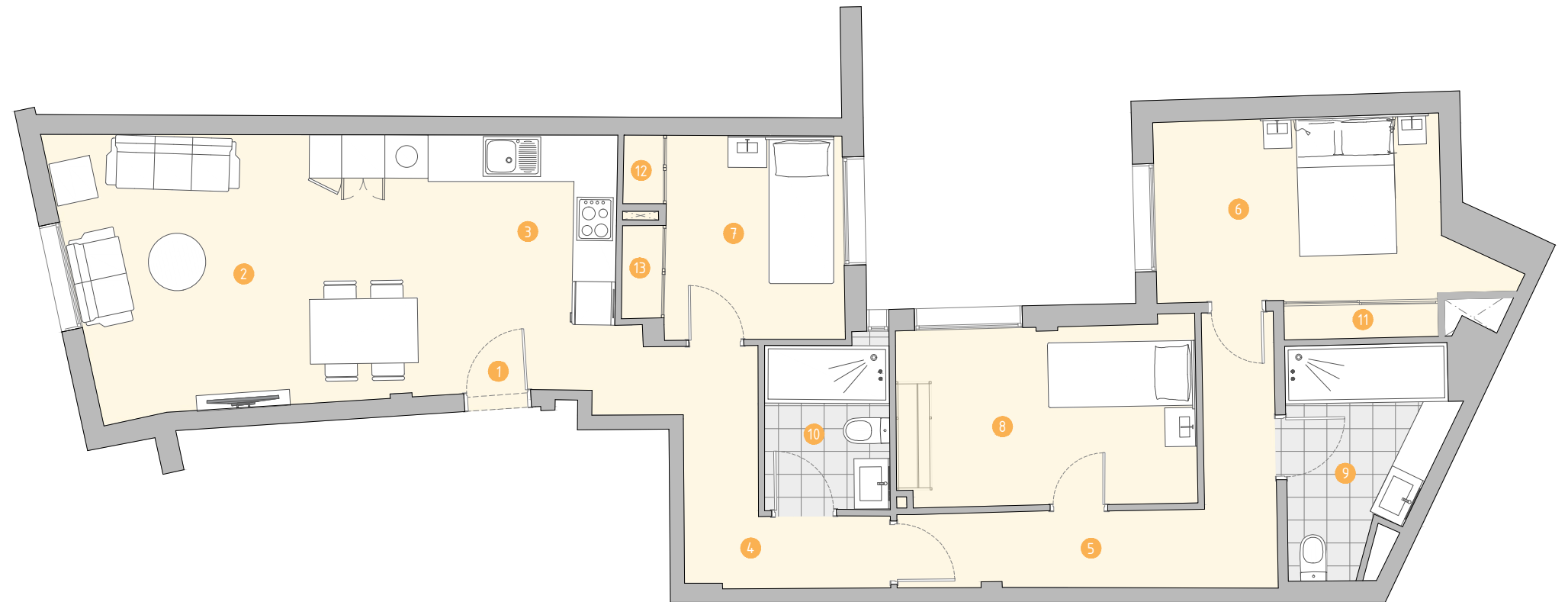
Planta 04. VIVIENDA 4E



SECCIÓN

VIVIENDA 3E

PLANTA 3



VIVIENDA:

SUPERFICIE ÚTIL: 83,35 m²

1 Vestíbulo:	2,55 m ²
2 Estar-comedor:	16,90 m ²
3 Cocina:	9,22 m ²
4 Pasillo 1:	5,81 m ²
5 Pasillo 2:	8,34 m ²
6 Dormitorio 1:	10,65 m ²
7 Dormitorio 2:	10,32 m ²
8 Dormitorio 3:	7,01 m ²
9 Baño 1:	6,10 m ²
10 Baño 2:	3,96 m ²
11 Armario dormitorio 1:	1,16 m ²
12 Armario dormitorio 2.1:	0,56 m ²
13 Armario dormitorio 2.2:	0,77 m ²

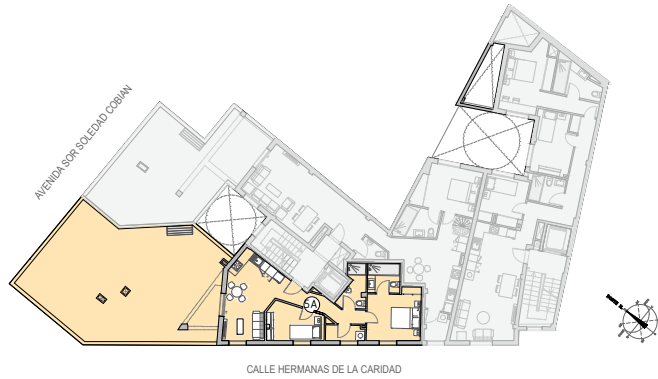
SUPERFICIE CONSTRUIDA: 99,97 m²



Escala 1/40

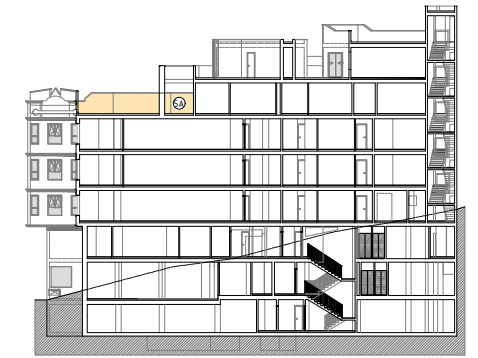
Edificio NOELIA

Planta 05. VIVIENDA 5A



VIVIENDA 5A

PLANTA 5



SECCIÓN

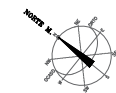
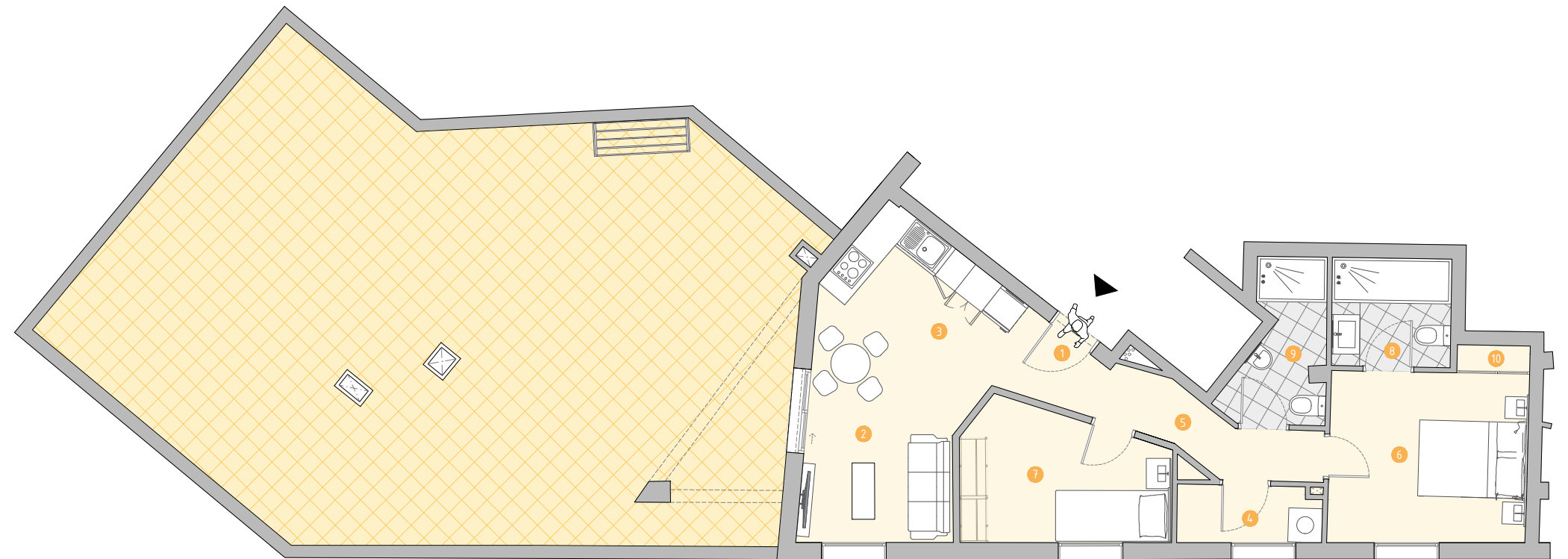
VIVIENDA:

SUPERFICIE ÚTIL:	52,80 m ²
1 Vestíbulo:	1,83 m ²
2 Estar-comedor:	10,88 m ²
3 Cocina:	5,87 m ²
4 Solana:	2,54 m ²
5 Pasillo:	4,17 m ²
6 Dormitorio 1:	10,63 m ²
7 Dormitorio 2:	8,11 m ²
8 Baño 1:	4,07 m ²
9 Baño 2:	4,05 m ²
10 Armario dormitorio 1:	0,65 m ²

SUPERFICIE CONSTRUIDA: 63,97 m²

TERRAZA:

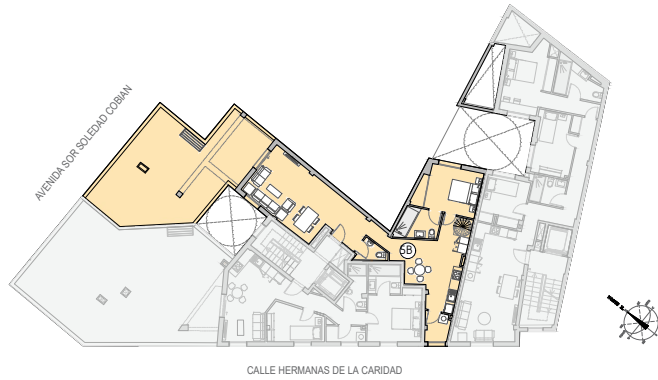
SUPERFICIE ÚTIL: 88,70 m²



Escala 1/50

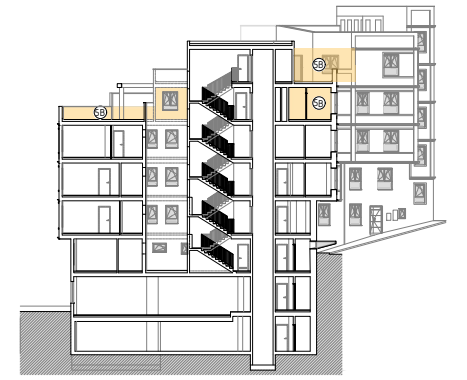
Edificio NOELIA

Planta 05. VIVIENDA 5B



VIVIENDA 5B

PLANTA 5



SECCIÓN

VIVIENDA:

SUPERFICIE ÚTIL PL. 5:	67,81 m ²
1 Estar-comedor:	26,96 m ²
2 Cocina:	19,15 m ²
3 Solana:	2,90 m ²
4 Dormitorio 1:	10,15 m ²
5 Baño:	5,00 m ²
6 Aseo:	2,16 m ²
7 Armario dormitorio 1:	1,49 m ²

SUPERFICIE TOTAL ÚTIL: 102,62 m²

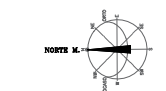
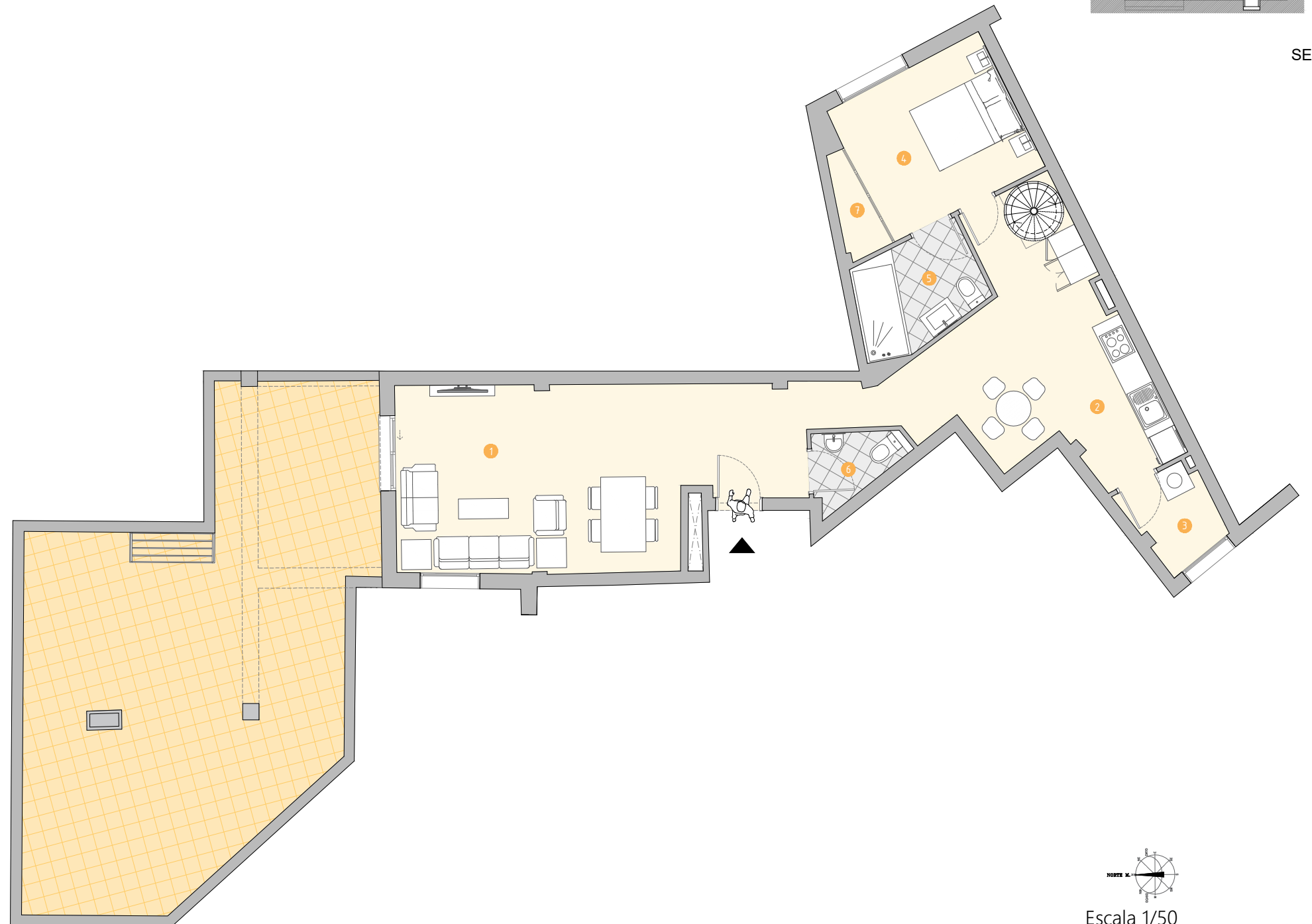
SUPERFICIE CONSTRUIDA PL. 5: 82,09 m²

SUPERFICIE CONSTRUIDA PL. 6: 44,50 m²

SUPERFICIE CONSTRUIDA TOTAL: 126,59 m²

TERRAZA:

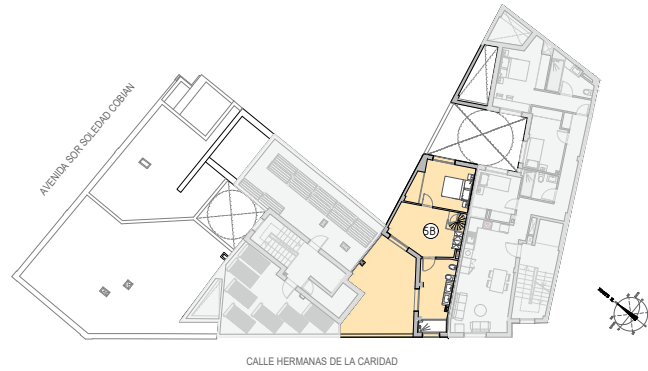
SUPERFICIE ÚTIL PL. 5: 54,31 m²



Escala 1/50

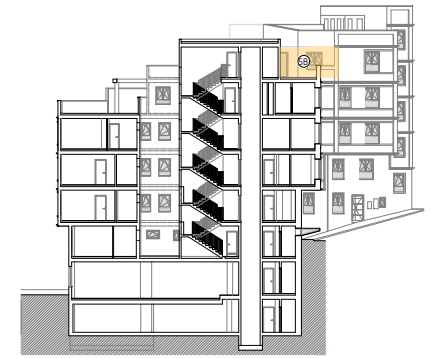
Edificio NOELIA

Planta 06. VIVIENDA 5B

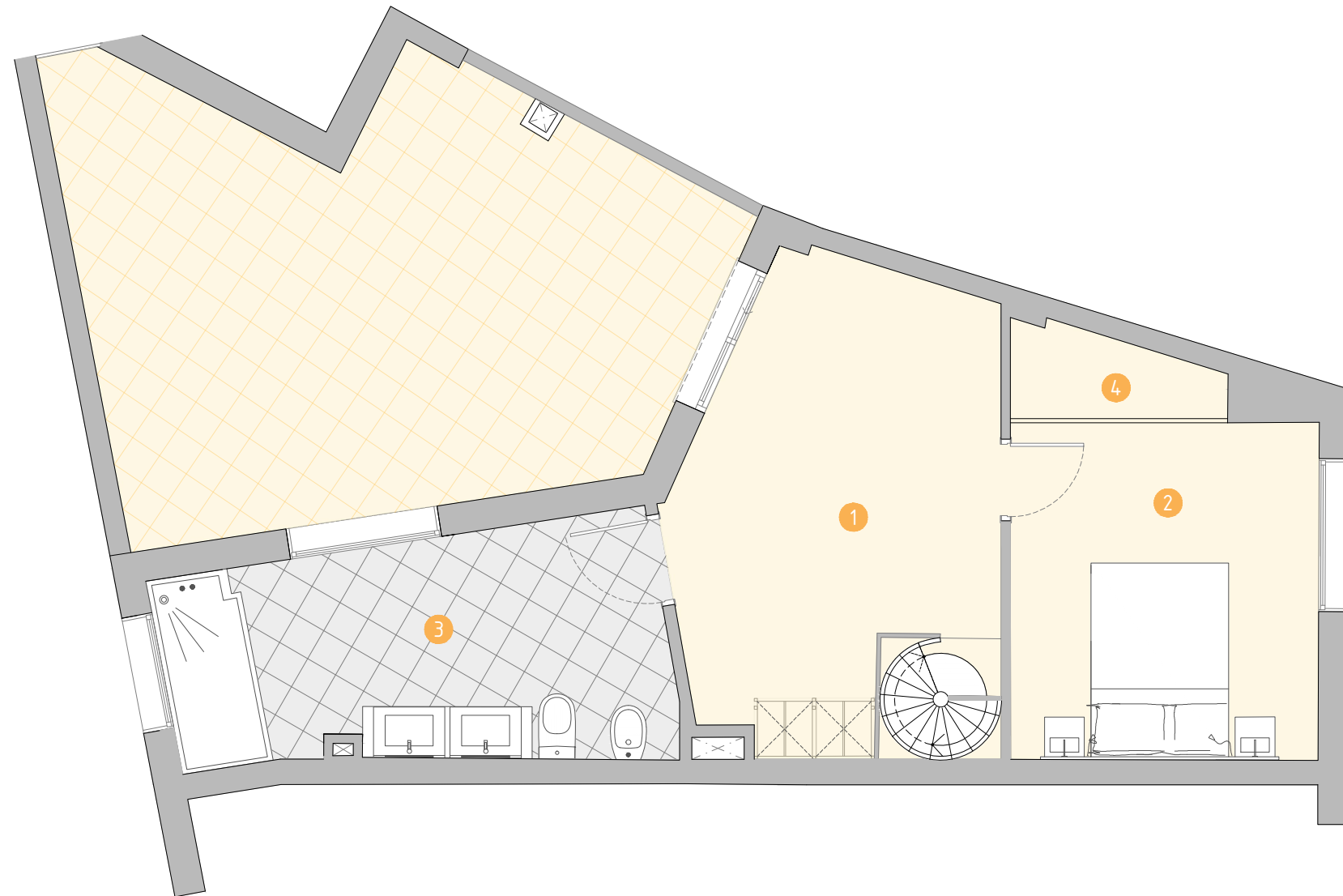


VIVIENDA 5B

PLANTA 6



SECCIÓN



VIVIENDA:

SUPERFICIE ÚTIL: 34,81 m²

① Distribuidor planta alta: 12,70 m²

② Dormitorio 2: 10,00 m²

③ Baño 2: 10,41 m²

④ Armario dormitorio 2: 1,70 m²

SUPERFICIE TOTAL ÚTIL: 102,62 m²

SUPERFICIE CONSTRUIDA PL. 5: 82,09 m²

SUPERFICIE CONSTRUIDA PL. 6: 44,50 m²

SUPERFICIE CONSTRUIDA TOTAL: 126,59 m²

TERRAZA:

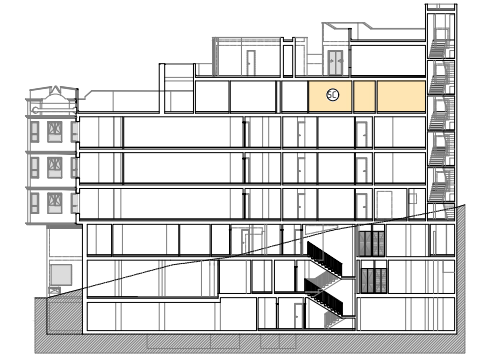
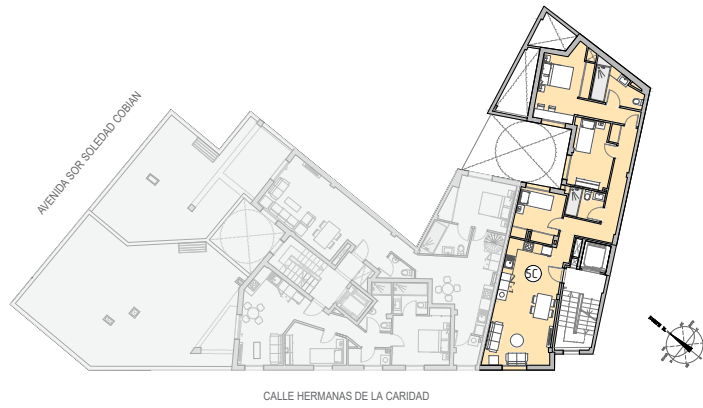
SUPERFICIE ÚTIL PL. 6: 24,13 m²



Escala 1/30

Edificio NOELIA

Planta 05. VIVIENDA 5C



SECCIÓN

VIVIENDA 5C

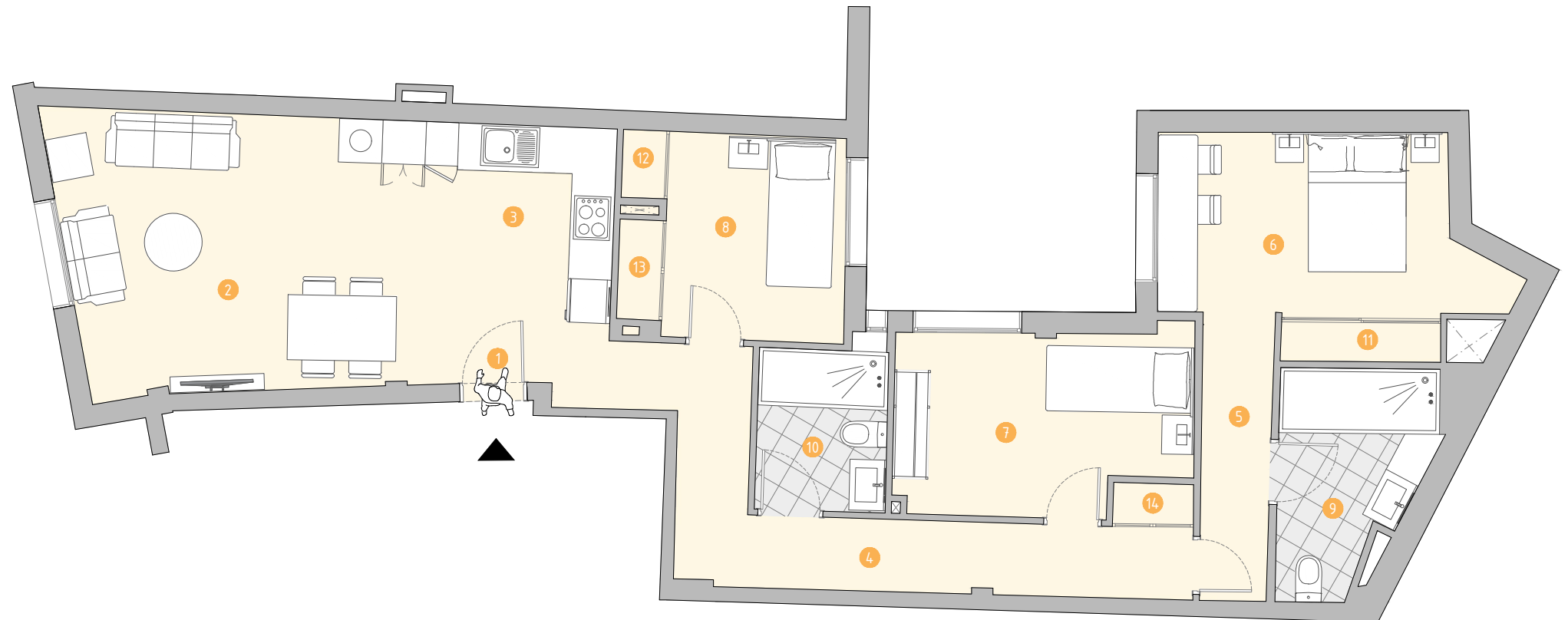
PLANTA 5

VIVIENDA:

SUPERFICIE ÚTIL: 83,73 m²

1 Vestíbulo:	2,04 m ²
2 Estar-comedor:	17,88 m ²
3 Cocina:	8,58 m ²
4 Pasillo:	10,34 m ²
5 Pasillo dormitorio 1:	3,82 m ²
6 Dormitorio 1:	10,76 m ²
7 Dormitorio 2:	9,87 m ²
8 Dormitorio 3:	7,03 m ²
9 Baño 1:	5,80 m ²
10 Baño 2:	4,00 m ²
11 Armario dormitorio 1:	1,48 m ²
12 Armario dormitorio 3.1:	0,60 m ²
13 Armario dormitorio 3.2:	0,86 m ²
14 Armario pasillo:	0,67 m ²

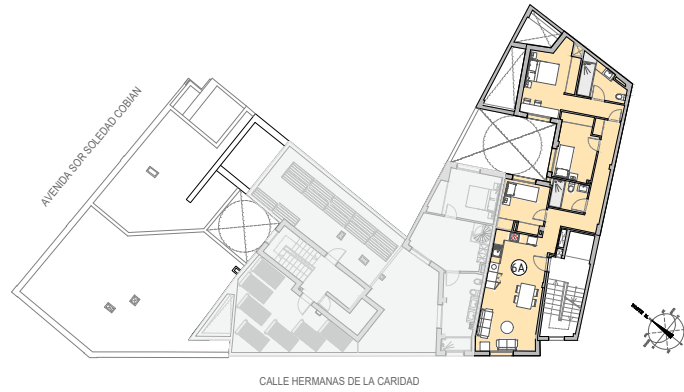
SUPERFICIE CONSTRUIDA: 101,22 m²



Escala 1/40

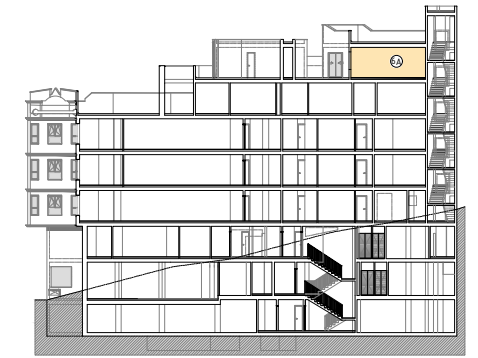
Edificio NOELIA

Planta 06. VIVIENDA 6A

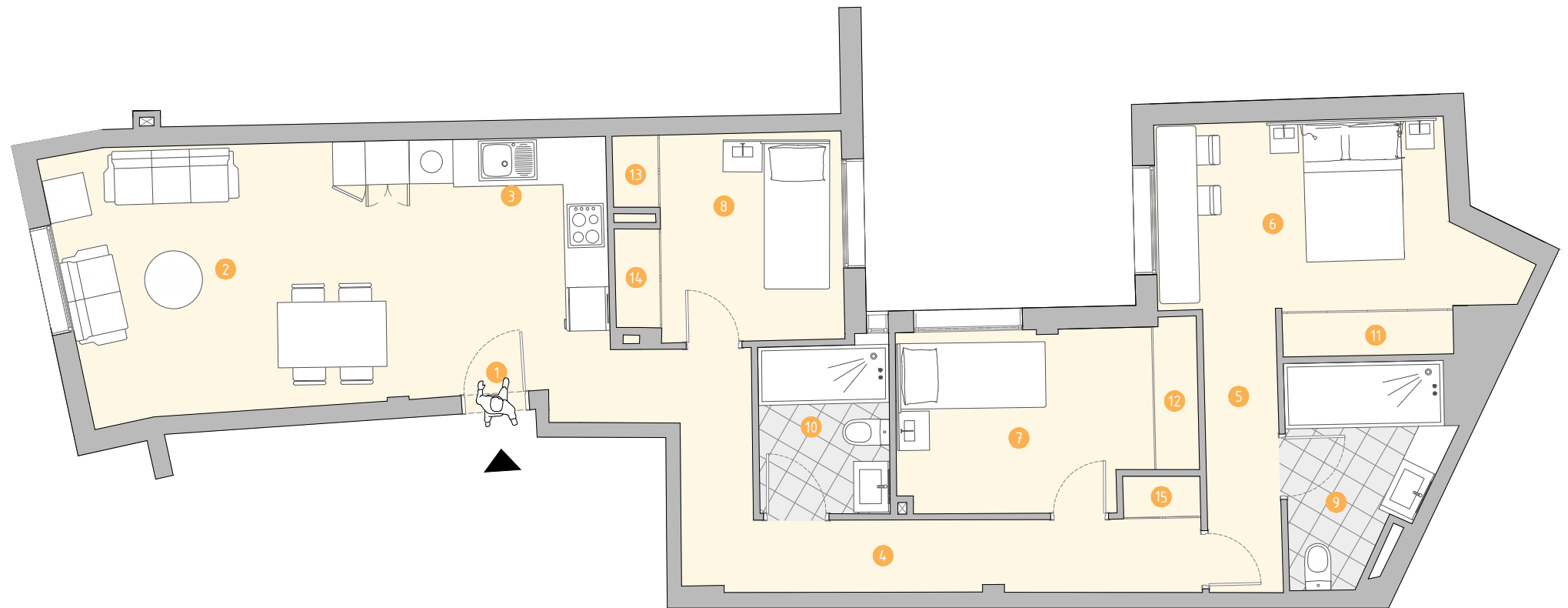


VIVIENDA 5C

PLANTA 5



SECCIÓN



VIVIENDA:

SUPERFICIE ÚTIL: 83,86 m²

1 Vestíbulo:	2,07 m ²
2 Estar-comedor:	17,29 m ²
3 Cocina:	8,06 m ²
4 Pasillo:	10,40 m ²
5 Pasillo dormitorio 1:	3,96 m ²
6 Dormitorio 1:	11,43 m ²
7 Dormitorio 2:	8,57 m ²
8 Dormitorio 3:	7,19 m ²
9 Baño 1:	5,88 m ²
10 Baño 2:	4,15 m ²
11 Armario dormitorio 1:	1,46 m ²
12 Armario dormitorio 2:	1,29 m ²
13 Armario dormitorio 3.1:	0,64 m ²
14 Armario dormitorio 3.2:	0,85 m ²
15 Armario pasillo:	0,62 m ²

SUPERFICIE CONSTRUIDA: 100,24 m²



Escala 1/40